

# **BASE 2 PCI**

***QUICKREFERENZ***

***QUICK-INSTALL***

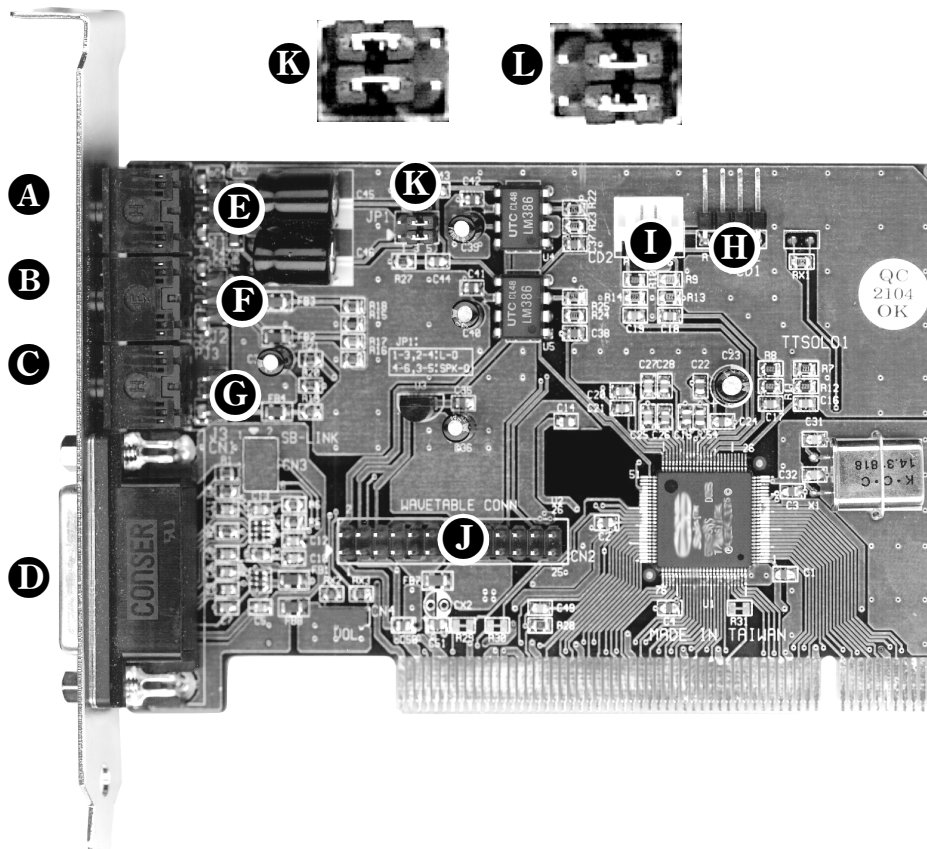
***GUIDE DE RÉFÉRENCE RAPIDE***

22.07.99



Sehr geehrte Kundin, sehr geehrter Kunde,

in der folgenden Installationsanweisung steht das <CD> für den Laufwerksbuchstaben Ihres CD-ROM Laufwerks.



- A** Line OUT / Speaker OUT
- B** Line IN
- C** Mic IN (Mono)
- D** MIDI / Joystick Interface
- E** Intern Line OUT (JP1: Links – Masse – Rechts)
- F** Intern Line IN (JP2: Links – Masse – Rechts)
- G** Intern Mic IN (Mono) (JP3: Mono MIC Links – Masse – Masse)
- H** Interner CD-Audio Anschluß (IDE) (CD1: Rechts – Masse – Links – Masse)
- I** Interner CD-Audio Anschluß (SONY) (CD2: Rechts – Masse – Masse – Links)
- J** Wavetableconnector (CN2)
- K** JP1: Line OUT
- L** JP1: Speaker OUT

---

## **HARDWAREINSTALLATION**

Bevor Sie die Soundkarte in Ihren Rechner einbauen, beachten Sie bitte die Besonderheiten Ihrer Rechnerkonfiguration. Informieren Sie sich auch in den Handbüchern Ihres Rechners und anderer Zusatzkarten über deren Einstellungen.

Wenn Sie folgende Hinweise beachten, sollte der Einbau problemlos durchzuführen sein.

Falls dennoch irgendwelche Schwierigkeiten auftreten sollten, lesen Sie sich bitte das entsprechende Kapitel in dieser Dokumentation noch einmal genau durch.

### ***WARNUNG! – Ziehen Sie vor dem Öffnen des Gerätes den Netzstecker aus der Steckdose und der Buchse am PC heraus***

ESD (electrostatic discharge, elektrostatische Entladungen) können Laufwerke, Zusatzplatinen und andere Bestandteile beschädigen. Führen Sie die beschriebenen Schritte nur an einem ESD-Arbeitsplatz aus. Wenn ein solcher nicht zur Verfügung steht, können Sie sich gegen elektrostatische Entladungen schützen, indem Sie ein antistatisches Armband tragen und es an ein Metallteil des Systemgehäuses halten.

Wir machen darauf aufmerksam, daß das alleinige Öffnen des Gehäuses keineswegs zu einem Garantieverlust führt, soweit Sie keine Modifikationen an der hier zu findenden Hardware vornehmen. Ein eigenständiges Erweitern des PCs kann jedoch den Abbruch der Garantieverpflichtungen zur Folge haben. Sprechen Sie dies bitte vorher mit Ihrem Fachhändler ab.

Jetzt benötigen Sie nur noch einen Kreuzschlitzschraubendreher.

Und jetzt Schritt für Schritt:

- Schalten Sie Ihren Computer und alle angeschlossenen Peripheriegeräte wie Drucker und Monitor aus. Lassen Sie das Netzkabel zunächst angeschlossen, damit Ihr Computer geerdet ist.
- Berühren Sie die Metallplatte an der Rückseite Ihres Systems, um sich selbst zu erden und von statischer Elektrizität zu befreien. Entfernen Sie dann das Netzkabel.
- Entfernen Sie nun die Gehäuseabdeckung Ihres PC.
- Suchen Sie nach einem freien PCI-Erweiterungssteckplatz, entfernen Sie die Schraube, mit der die Steckplatzabdeckung befestigt ist, und entnehmen Sie die Abdeckung. Damit Ihre Soundkarte optimal arbeitet, wählen Sie, wenn möglich, einen Steckplatz der sich nicht unmittelbar neben einer bereits installierten Karte befindet, da einige Karten wie z.B. Videoadapter Signale aussenden können, die sich störend auf Ihre Soundkarte auswirken.
- Nehmen Sie die Soundkarte vorsichtig aus der Verpackung, und fassen Sie sie mit einer Hand an den Rändern, während die andere Hand auf der Metalloberfläche des PC ruht.
- Damit ist gewährleistet, daß die elektrostatische Ladung Ihres Körpers vollständig über den Rechner abfließt und Ihre Soundkarte nicht belastet. Berühren Sie auf keinen Fall die Bauteile der Karte.

- 
- Richten Sie die rückseitige Halterung der Soundkarte am Erweiterungssteckplatz so aus, daß die Anschlußleiste Ihrer Karte sich genau über dem Sockel des Steckplatzes befindet.
  - Stecken Sie die Karte in den Steckplatz. Unter Umständen müssen Sie die Karte kräftig in den Steckplatz hineindrücken, damit eine ordnungsgemäße Verbindung zustande kommt. Gehen Sie dennoch behutsam vor, und achten Sie unbedingt darauf, daß die Kontakte genau aneinander ausgerichtet sind, da Sie ansonsten die Hauptplatine oder Ihre Soundkarte beschädigen können.
  - Befestigen Sie die Soundkarte mit der frei gewordenen Schraube der Steckplatzabdeckung.
  - Verbinden Sie die Soundkarte und das CD-ROM Laufwerk mit dem Audiokabel. (Liegt normalerweise dem CD-ROM Laufwerk bei).
  - Montieren Sie abschließend wieder die Gehäuseabdeckung.
  - Schließen Sie die Lautsprecher oder Ihre Stereoanlage an die Soundkarte an.
  - Schließen Sie das Netzkabel, sowie alle anderen Kabel wieder an. Vergewissern Sie sich, daß Ihre Lautsprecher oder Ihre Stereoanlage auf eine niedrige Lautstärke eingestellt sind. Schalten Sie Ihren Rechner jetzt wieder ein.

## **TREIBERINSTALLATION**

### **INSTALLATIONSANWEISUNG UNTER WIN95**

Legen Sie die beiliegende CD-ROM ein. Nach dem Starten von Windows und Erkennen der TerraTec Base2 PCI Audio wählen Sie *OK*. Klicken Sie in das Textfenster Herstellerdateien kopieren von, ergänzen den Suchpfad zu `<CD>:\DRIVER\WIN95` und wählen dann *OK*. Befolgen Sie die Anweisungen des Installationsprogramms.

### **INSTALLATIONSANWEISUNG UNTER WIN95 (OSR2)**

Legen Sie die beiliegende CD-ROM ein. Nach dem Starten von Windows und Erkennen der TerraTec Base2 PCI Audio wählen Sie *Weiter*. Klicken Sie *Andere Position*. Geben Sie den Pfad `<CD>:\DRIVERS\WIN95` ein und wählen Sie *Weiter*. Geben Sie denselben Pfad nochmals ein und klicken Sie auf *Weiter*. Befolgen Sie die Anweisungen des Installationsprogramms.

### **INSTALLATIONSANWEISUNG UNTER WIN98**

Legen Sie die beiliegende CD-ROM ein. Nach dem Starten von Windows und Erkennen der TerraTec Base2PCI wählen Sie *Weiter*. Wählen Sie *Nach dem besten Treiber für das Gerät suchen (empfohlen)* und klicken Sie *Weiter*. Geben Sie den Pfad `<CD>:\DRIVERS\WIN95` ein und wählen Sie *Weiter*. Klicken Sie erneut auf *Weiter* und im darauffolgenden Fenster auf *Fertig stellen*. Befolgen Sie die weiteren Anweisungen des Installationsprogramms.

---

## ***INSTALLATIONSANWEISUNG UNTER WINDOWS NT 4.0***

Öffnen Sie die *Systemsteuerung*. Klicken Sie auf *Multimedia, Geräte und Hinzufügen*. Wählen Sie *Nicht aufgeführter oder aktualisierter Treiber*. Geben Sie den Pfad <CD>:\DRIVERS\WINNT ein und bestätigen Sie mit *OK*. Wählen Sie den Treiber *TerraTec Base2 PCI Audio* und bestätigen Sie mit *OK*. Der Treiber wird dann installiert und das System wird neu gestartet.

### ***INSTALLATION DES SOFTWARE-WAVETABLES.***

Starten Sie **SETUP.EXE** im Unterverzeichnis <CD>:\WAVETABLE\DISK1 auf der CD-ROM. Befolgen Sie die Anweisungen des Installationsprogramms.

### ***INSTALLATION DES ONLINE - HANDBUCHS***

Starten Sie **SETUP.EXE** im Unterverzeichnis <CD>:\MANUALS auf der CD-ROM. Befolgen Sie die Anweisungen des Installationsprogramms.

## ***INSTALLATIONSANWEISUNGEN FÜR DIE BUNDLE-SOFTWARE***

### ***AUDIORACK:***

Starten Sie im Unterverzeichnis <CD>:\AUDIORACK die Datei **SETUP.EXE**.

### ***CUBASIS AV LITE:***

Starten Sie im Unterverzeichnis <CD>:\CUBASIS\CBAVLITE die Datei **INSTALL.EXE**.

### ***MIXMAN:***

Starten Sie im Unterverzeichnis <CD>:\MIXMAN die Datei **SETUP.EXE**.

### ***INTERNETPHONE 4.5:***

Starten Sie im Unterverzeichnis <CD>:\IPHONE die Datei **SETUP.EXE**.

### ***SMARTWORD COMMAND + CONTROL:***

Starten Sie im Unterverzeichnis <CD>:\CMD+CTRL\DEUTSCH die Datei **SETUP.EXE**.

### ***SMARTWORD NATURALLY SPEAKING 2.2 (30-TAGE-VERSION)***

Starten Sie im Unterverzeichnis <CD>:\NATSPEAK die Datei **SETUP.EXE**.

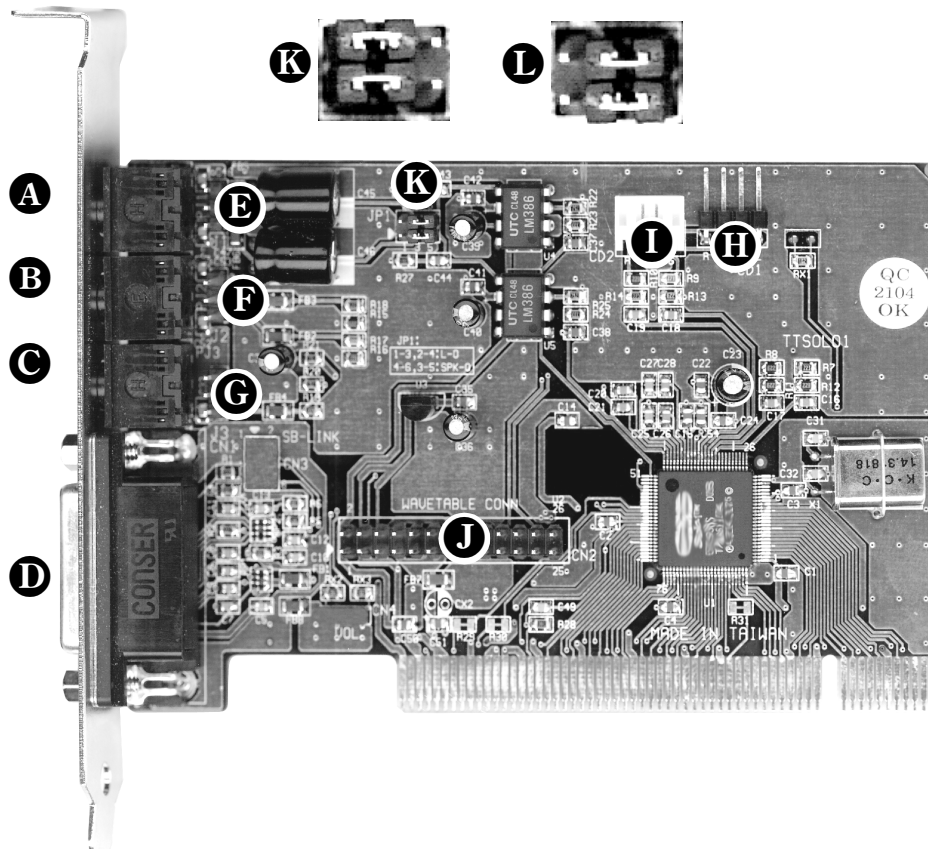
Nach erfolgreicher Installation legen Sie bitte diese Quickreferenz IN Ihren Computer.

# QUICK-INSTALL

# ENGLISH

Dear Customer,

in the following Quickreference replace the <CD> with the drive letter assigned to your CD ROM.



- A** Line OUT / Speaker OUT
- B** Line IN
- C** Mic IN (Mono)
- D** MIDI / Joystick interface
- E** Internal Line OUT (J1: left – ground – right)
- F** Internal Line IN (J2: left – ground – right)
- G** Internal Mic IN (Mono) (J3: Mono MIC left – ground – ground)
- H** Internal CD audio connector (IDE) (CD1: right – ground – left – ground)
- I** Internal CD audio connector (SONY) (CD2: right – ground – ground – left)
- J** Wavetable connector (CN2)
- K** JP1: Line OUT
- L** JP1: Speaker OUT

---

## **HARDWARE INSTALLATION**

Before installing the sound card, please take note of any special points pertaining to the configuration of your computer. Also refer to the handbook of your computer and other expansion cards for their settings.

Please observe the following instructions to ensure a trouble-free installation.

If difficulties arise nevertheless, please reread the relevant chapter in this handbook carefully.

***WARNING! – Before opening the case, unplug the mains cable from the wall socket as well as from the PC.***

ESD (electrostatic discharge) may damage disk drives, add-on boards and other components. The steps described should only be carried out at an ESD workstation. If one is not available, you can prevent electrostatic discharge by wearing an antistatic arm band and holding it to a metal part of the system housing.

Please note that opening the housing in no way breaches the conditions of guarantee provided that you do not carry out any modifications to the hardware componentry inside. Any unauthorised expansion of the PC may however affect your rights under the terms of the guarantee. Any such work should be discussed beforehand with your specialist dealer.

Now it's time to arm yourself with a phillips screwdriver.

And here's what to do, step by step:

- Switch off your PC and all connected periphery, in other words printer, monitor and so on. Leave the AC cord connected for the time being, so that your computer is still grounded.
- Touch the metal chassis at the rear of the PC to ground yourself and discharge static. Now unplug the cord from the AC mains socket.
- Remove the cover from the case of your PC.
- Look for a free PCI expansion slot, remove the screw holding the slot blanking plate and remove the plate. To ensure the optimal function of your sound card, look for an expansion slot that is not immediately next to an already-installed card, some cards, such as video adapters, can send out signals which can interfere with the sound card.
- Carefully remove the sound card from its packaging and pick it up by the edges with one hand while your other hand is resting on the metal of the PC case.
- This will ensure that your body is completely discharged via your computer without affecting the sound card. Do not touch the components of the card under any circumstances.
- Align the holder at the rear of the sound card in the expansion slot in such a way that the card's connectors are directly in line with the slot's socket.
- Carefully seat the card in the slot. You might have to press the card firmly into the slot to make a good contact. Take care to ensure that the contacts are precisely in line, in order to avoid damaging the sound card or the mainboard in your PC.
- Insert and tighten the screw from the slot cover to secure the sound card in its slot.



- 
- Connect the CD-ROM drive to the sound card with the audio cable which is normally supplied with the CD-ROM drive. (In general, this cable is provided with the CD-ROM drive).
  - Reinstall the cover of your PC case.
  - Connect your speakers or hifi stereo system to the sound card.
  - Reconnect the mains and all other cables. Make sure that your speakers or hifi system is set to low volume. Start your computer.

## ***DRIVER INSTALLATION***

### ***INSTALLATION INSTRUCTIONS WIN95***

Insert the CD ROM in your CD ROM drive. After starting Windows a TerraTec Base2 PCI Audio will be detected, click *OK*. Click once in the text window below Copy drivers from, type <CD> : \DRIVER\WIN95 and click on *OK*. Follow further instructions of the installation program

### ***INSTALLATION INSTRUCTIONS WIN95 (OSR2)***

Insert the CD ROM in your CD ROM drive. After starting Windows a TerraTec Base2 PCI Audio will be detected, click *Next*. Click *Other Location*. Type in <CD> : \DRIVERS\WIN95 and klick *Next*. Geben Sie denselben Pfad nochmals ein und klicken Sie auf *Weiter*. Follow further instructions of the installation program.

### ***INSTALLATION INSTRUCTIONS WIN98***

Insert the CD ROM in your CD ROM drive. After starting Windows a TerraTec Base2PCI will be detected, click *Next*. Choose *Search for the best driver for your device (Recommended)* and click *Next*. Enter the path <CD> : \DRIVERS\WIN95 and click *Next*. Click once again *Next* and in the following dialog click *Finish*. Follow further instructions of the installation program.

---

### ***INSTALLATION INSTRUCTIONS WINDOWS NT 4.0***

Open Control Panel. Click on *Multimedia, Devices and Add*. Choose *Unlisted or updated driver*. Type in the path <CD>:\DRIVERS\WINNT and click *OK*. Choose the driver *TerraTec Base2 PCI Audio* and click *OK*. The driver will be installed and the system will perform a reboot.

### ***INSTALLATION OF THE SOFTWARE WAVETABLE.***

Start **SETUP.EXE** in the subdirectory <CD>:\WAVETABLE\DISK1 from the CD ROM. Follow the installation instructions.

### ***INSTALLATION OF THE ONLINE MANUAL***

Start **SETUP.EXE** in the subdirectory <CD>:\MANUALS from the CD ROM.

Follow the installation instructions.

### ***INSTALLATION INSTRUCTIONS FOR THE BUNDLE SOFTWARE***

#### ***AUDIORACK:***

Run the **SETUP.EXE** file in the subdirectory <CD>:\AUDIORACK from the CD ROM.

#### ***CUBASIS AV LITE:***

Run in the subdirectory <CD>:\CUBASIS\CBAVLITE the **INSTALL.EXE** file.

#### ***MIXMAN:***

Run in the subdirectory <CD>:\MIXMAN the **SETUP.EXE** file.

#### ***INTERNETPHONE 4.5:***

Run in the subdirectory <CD>:\IPHONE the **SETUP.EXE** file.

#### ***SMARTWORD COMMAND + CONTROL:***

Run in the subdirectory <CD>:\CMD+CTRL\DEUTSCH the **SETUP.EXE** file.

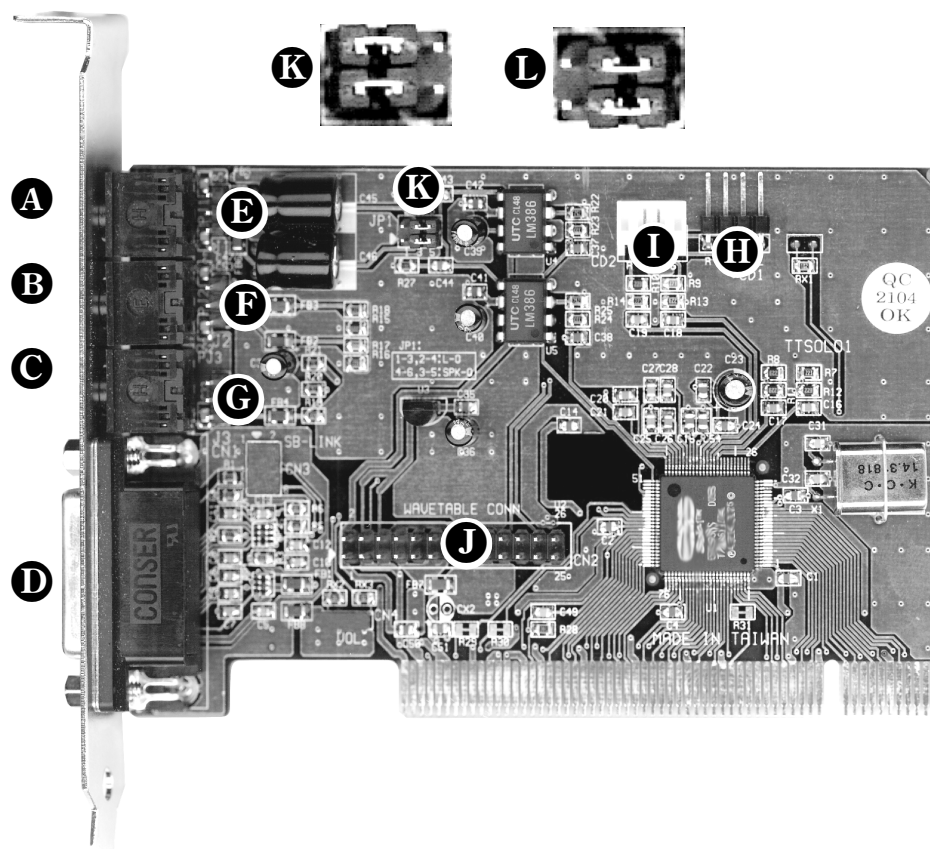
#### ***SMARTWORD NATURALLY SPEAKING 2.2 (30-DAYS TESTVERSION)***

Run in the subdirectory <CD>:\NATSPEAK the **SETUP.EXE** file.

After successful installation leave this quick reference IN your PC case.

Chère cliente, cher client,

dans les instructions d'installation suivantes, remplacez <CD> par la lettre affectée à votre lecteur de CD-ROM.



- A** Line OUT/ Speaker OUT
- B** Line IN
- C** Mic IN (Mono)
- D** Interface MIDI / Joystick
- E** Line OUT interne (J1: Gauche – GND – Droite)
- F** Line IN interne (J2: Gauche – GND – Droite)
- G** Mic IN interne (Mono) (J3: Mono MIC Gauche – GND – Masse)
- H** Connecteur CD-audio interne (IDE) (CD1: Droite – GND – Gauche – GND)
- I** Connecteur CD-audio interne (SONY) (CD2: Droite – GND – GND – Gauche)
- J** Connecteur Wavetable (CN2)
- K** JP1: Line OUT
- L** JP1: Speaker OUT (sortie haut-parleur)

---

## **INSTALLATION DU MATÉRIEL**

Avant d'installer votre carte son, vérifiez les particularités de la configuration de l'ordinateur. Informez-vous aussi sur la configuration des autres périphériques dans le manuel d'utilisation de l'ordinateur et dans les manuels des autres cartes d'extension.

L'installation ne devrait poser aucun problème si vous respectez les quelques règles ci-dessous.

Si vous rencontrez néanmoins des difficultés, relisez attentivement le chapitre correspondant du présent manuel.

**AVERTISSEMENT! – Avant d'ouvrir le PC, tirez le câble d'alimentation secteur de la prise murale et de la prise sur la face arrière du PC.**

Les décharges électrostatiques peuvent endommager les lecteurs de disquettes, les cartes d'extension et d'autres composants. Effectuez les travaux décrits uniquement à un poste de travail protégé contre les décharges électrostatiques. Si vous ne pouvez pas effectuer les travaux dans un environnement adéquat, vous pouvez vous protéger contre les décharges en portant un bracelet antistatique que vous mettez en contact avec une pièce métallique du PC.

Nous attirons votre attention sur le fait que l'ouverture seule du capot du PC n'entraîne pas la perte de la garantie, sauf si vous effectuez des modifications sur le matériel. La modification du PC par vos propres soins peut entraîner la déchéance de l'obligation de garantie. Consultez votre revendeur avant de modifier le matériel vous-même.

Il vous reste encore à vous munir d'un tournevis cruciforme.

Et maintenant, procédez étape par étape:

- Mettez l'ordinateur et tous les périphériques connectés, par exemple l'imprimante et le moniteur, hors tension. Ne débranchez pas encore le câble car votre ordinateur doit rester relié à la terre.
- Touchez le cadre métallique à l'arrière du PC pour éliminer l'électricité statique. Retirez maintenant le câble.
- Retirez le capot de votre ordinateur.
- Localisez un emplacement PCI libre pour votre carte d'extension, desserrez la vis de la tôle de protection, et enlevez la tôle. Pour que la carte son fonctionne de façon optimale, choisissez de préférence un emplacement qui ne se trouve pas directement à côté de l'une des cartes déjà installées, certaines cartes comme les cartes vidéo pouvant émettre des signaux ayant des effets négatifs sur votre carte son.
- Prenez la carte son dans l'emballage en faisant attention de ne pas l'endommager, saisissez-la d'une main par les bords tandis que l'autre main repose sur une partie métallique du PC.
- Cette mesure de précaution permet à la charge électrostatique de votre corps de passer par le PC sans influencer la carte son. Ne touchez en aucun cas aux composants de la carte.

- 
- Alignedez la fixation de la carte son en face du connecteur d'extension afin que la face comportant les broches se trouve juste au-dessus de la base du connecteur.
  - Insérez la carte dans le connecteur. Eventuellement, il vous faudra enfoncer la carte avec une certaine force pour que le contact soit correct. Toutefois, enfoncez la carte avec précaution et veillez surtout à ce que les contacts soient bien alignés pour éviter d'endommager la carte mère ou la carte son.
  - Revissez la tôle de fixation de la carte en utilisant la vis d'origine.
  - Reliez la carte son et le lecteur de CD-ROM au moyen du câble audio (livré normalement avec le lecteur de CD-ROM).
  - Remettez le capot du PC en place et vissez-le.
  - Raccordez les haut-parleurs ou votre chaîne stéréo à la carte son.
  - Raccordez le câble d'alimentation secteur ainsi que tous les autres câbles à l'ordinateur. Assurez-vous que le volume de vos haut-parleurs ou de votre chaîne stéréo soit bas. Mettez l'ordinateur sous tension.

## ***INSTALLATION DES PILOTES***

### ***INSTALLATION SOUS WIN95***

Insérez le CD-ROM contenant les pilotes dans votre lecteur de CD-ROM. Après le démarrage du PC et une fois que Windows a détecté la carte TerraTec Base2 PCI Audio, cliquez sur *OK*. Cliquez dans la zone «Copier les fichiers constructeur à partir de» et saisissez le répertoire <CD> : \DRIVER\WIN95, puis sélectionnez *OK*. Suivez ensuite les instructions du logiciel d'installation.

### ***INSTALLATION SOUS WIN95 (OSR2)***

Insérez le CD-ROM contenant les pilotes dans votre lecteur de CD-ROM. Après le démarrage du PC et une fois que Windows a détecté la carte TerraTec Base2 PCI Audio, cliquez sur *Suivant*. Cliquez sur *Autre emplacement*. Saisissez le chemin d'accès <CD> : \DRIVERS\WIN95 et sélectionnez *Suivant*. Saisissez le même répertoire encore une fois et cliquez sur *Suivant*. Suivez ensuite les instructions du logiciel d'installation.

### ***INSTALLATION SOUS WIN98***

Insérer le CD-ROM contenant les pilotes dans votre lecteur de CD-ROM. Après le démarrage du PC et une fois que Windows a détecté la carte TerraTec Base2 PCI, cliquez sur *Suivant*. Sélectionnez *Rechercher le meilleur pilote pour le périphérique (recommandé)* et cliquez sur *Suivant*. Saisissez le chemin d'accès <CD> : \DRIVERS\WIN95 et sélectionnez *Suivant*. Cliquez de nouveau sur *Suivant* puis sur *Terminer* dans la fenêtre suivante. Suivez ensuite les autres instructions du logiciel d'installation.

---

### ***INSTALLATION SOUS WINDOWS NT 4.0***

Sélectionnez *Panneau de configuration*. Cliquez sur *Multimédia, Périphériques* et *Ajouter*. Sélectionnez *Pilote non listé ou mis à jour*. Saisissez le chemin d'accès <CD> : \DRIVERS\WINNT et confirmez avec *OK*. Sélectionnez le pilote *TerraTec Base2 PCI Audio* et confirmez en appuyant sur *OK*. Les fichiers requis sont ensuite copiés sur le disque dur et installés, et Windows est redémarré automatiquement.

### ***INSTALLATION DE LA TABLE D'ONDES LOGICIELLE.***

Exécutez **SETUP.EXE** se trouvant dans le répertoire <CD> : \WAVETABLE\DISK1 du CD-ROM. Suivez ensuite les instructions du logiciel d'installation.

### ***INSTALLATION DU MANUEL EN LIGNE***

Exécutez **SETUP.EXE** se trouvant dans le répertoire <CD> : \MANUALS du CD-ROM. Suivez ensuite les instructions du logiciel d'installation.

### ***INSTRUCTIONS D'INSTALLATION POUR LES LOGICIELS FOURNIS***

#### ***AUDIORACK:***

Exécutez le fichier **SETUP.EXE** se trouvant dans le répertoire <CD> : \AUDIORACK.

#### ***CUBASIS AV LITE:***

Exécutez le fichier **INSTALL.EXE** se trouvant dans le répertoire <CD> : CUBASIS\CBAVLITE.

#### ***MIXMAN :***

Exécutez le fichier **SETUP.EXE** se trouvant dans le répertoire <CD> : \MIXMAN.

#### ***INTERNETPHONE 4.5:***

Exécutez le fichier **SETUP.EXE** se trouvant dans le répertoire <CD> : \PHONE.

#### ***SMARTWORD COMMAND + CONTROL:***

Exécutez le fichier **SETUP.EXE** se trouvant dans le répertoire <CD> : \CMD+CTRL\FRANCAIS.

#### ***SMARTWORD NATURALLY SPEAKING 2.2 (VERSION D'ÉVALUATION DE 30 JOURS)***

Exécutez le fichier **SETUP.EXE** se trouvant dans le répertoire <CD> : \NATSPEAK.

A la fin de l'installation, veuillez placer ce guide de référence rapide DANS votre ordinateur.