

DMX6FireUSB

Quick Setup Guide MAC



Kontakt TerraTec Deutschland:

www.terratec.de

Contact TerraTec International:

www.terratec.com

Support Hotline

02157-817914

Montag - Freitag 13:00 - 20:00 Uhr

<http://supportde.terratec.net>

Lieferumfang

Überprüfen Sie bitte zunächst die Vollständigkeit des von Ihnen erworbenen Pakets.

Der Lieferumfang der DMX 6Fire USB umfasst mindestens:

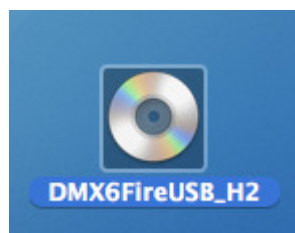
- 1 DMX 6Fire USB (die Hardware)
- 1 Netzadapter
- 1 Adapter (6,3 mm -> 3,5 mm, Stereo)
- 1 Adapter (6,3 mm -> 3,5 mm, Mono)
- 1 USB Kabel (1,8 m)
- 1 Installations-CD (mit ausführlichem Handbuch)
- 1 Quick Start Guide
- 1 Service-Begleitschein
- 1 Registrierungskarte mit Seriennummer

Installation

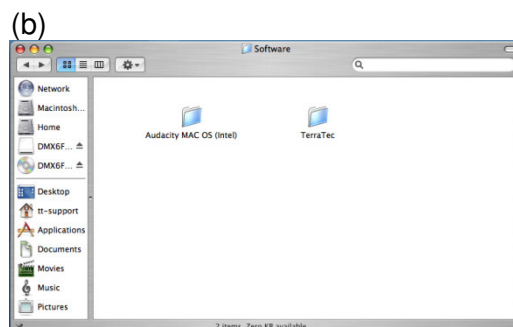
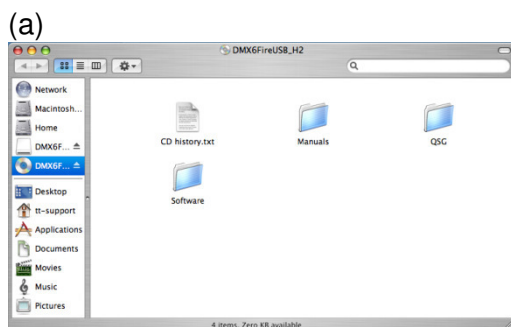
Es werden nur Intel basierte Apple Computer unterstützt.



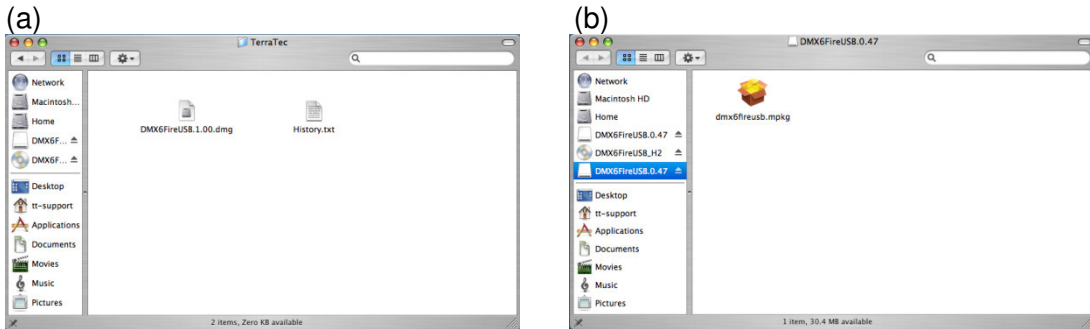
1. Bitte legen Sie zunächst die beiliegende CD ein und öffnen diese über das CD / DVD Symbol auf Ihrem Desktop.



2. Nun öffnet sich ein Fenster mit 3 Ordnern. Bitte öffnen Sie den Ordner Software (a) und dann den Ordner Terratec (b) jeweils mit einem Doppelklick.



3. Hier finden Sie die Installationsdatei *.dmg (a). Öffnen Sie die Datei und klicken doppelt auf die *.mpkg (b) Datei um den Installationsvorgang zu starten. Bitte folgen Sie den Anweisungen des Installationsassistenten um die Treiber- und Software Installation abzuschließen.



4. Nach der Installation finden Sie das DMX 6Fire USB Control Panel in Ihrem Applikations-Ordner.



1. Im folgenden Fenster wird der Zielpfad für die Installation bestimmt. Sollten Sie einen anderen Ordner vorziehen, wählen Sie bitte „Durchsuchen“ und verweisen auf das entsprechende Verzeichnis. Danach klicken Sie bitte auf „Installieren“.

DMX6FireUSB

Scope of delivery

Start by making sure that the contents of the package are complete.

The DMX 6Fire USB package should contain the following items:

- 1 DMX 6Fire USB (the hardware)
- 1 network adapter
- 1 adapter (6.3 mm -> 3.5 mm, stereo)
- 1 adapter (6.3 mm -> 3.5 mm, mono)
- 1 USB cable (1.8 m)
- 1 installation CD (with detailed manual)
- 1 Quick Start Guide
- 1 customer service card
- 1 registration card with the serial number

Installation

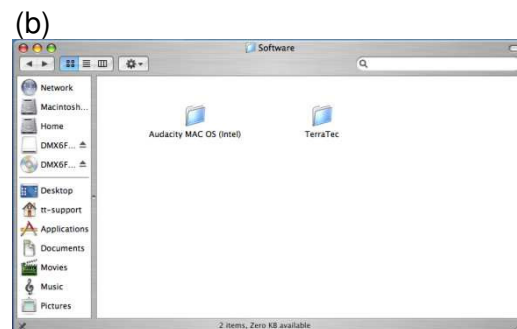
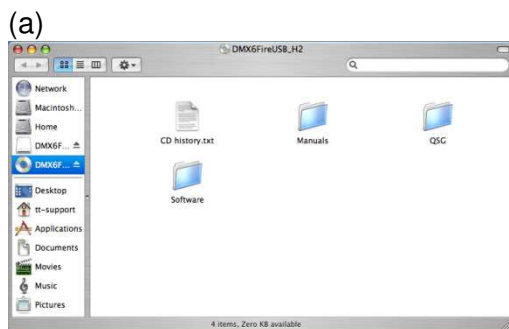
Only Intel-based Apple computers are supported.



1. Insert the CD provided and open it using the CD / DVD symbol on your desktop.

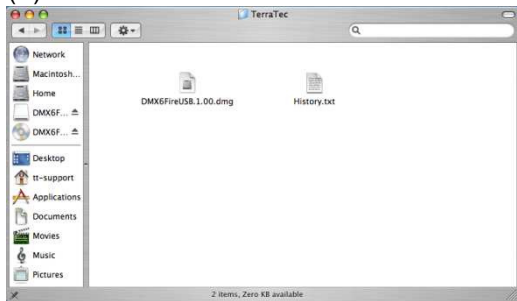


2. A window with 3 folders opens. Please open the Software (a) folder and the Terratec (b) folder, each with a double click.



- This contains the installation file *.dmg (a). Open the file and double-click on the *.mpkg (b) file to start the installation. Please follow the instructions given by the installation wizard to complete the driver and software installation.

(a)



(b)



- After the installation, the DMX 6Fire USB Control Panel is located in your applications folder.



DMX6FireUSB

Volumen de suministro

Compruebe que el sistema que ha adquirido está completo.

El volumen de suministro del DMX 6Fire USB incluye como mínimo:

- 1 DMX 6Fire USB (el hardware)
- 1 adaptador de red
- 1 adaptador (6,3 mm -> 3,5 mm, estéreo)
- 1 adaptador (6,3 mm -> 3,5 mm, mono)
- 1 cable USB (1,8 m)
- 1 CD de instalación (con manual detallado)
- 1 guía rápida de inicio
- 1 documento de seguimiento postventa
- 1 tarjeta de registro con el número de serie

Instalación

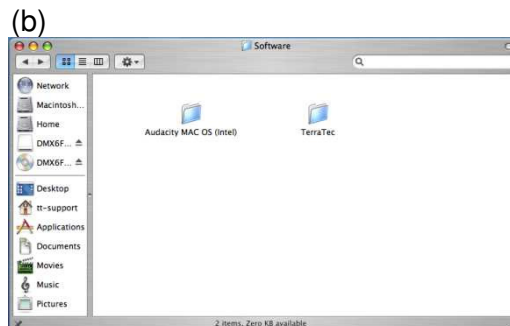
Compatible solo con ordenadores Apple con procesador Intel.



1. Introduzca el CD de instalación suministrado y ábralo con el símbolo CD / DVD de su escritorio.

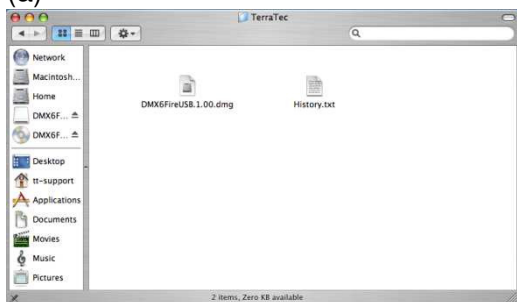


2. Se abrirá una ventana con 3 carpetas. Haga doble clic primero en la carpeta Software (a) y luego en la carpeta Terratec (b) para abrirlas.



3. Contiene el archivo de instalación *.dmg (a). Abra el archivo y haga doble clic sobre el archivo *.mpkg (b) para iniciar el proceso de instalación. Siga las indicaciones del asistente de instalación para concluir la instalación del controlador y del software.

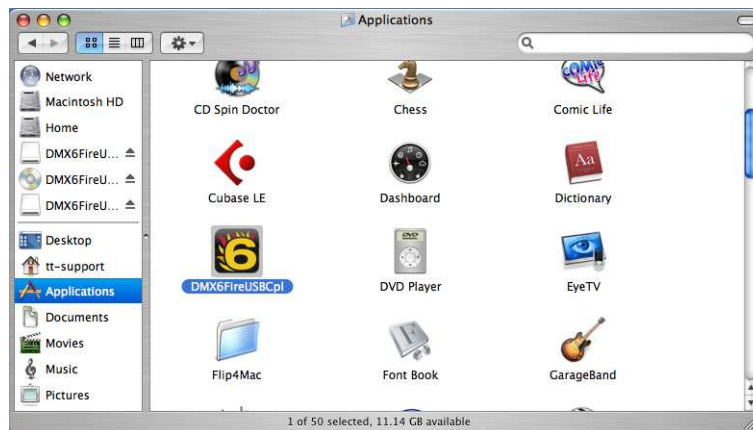
(a)



(b)



4. Al término de la instalación encontrará el panel de control DMX 6Fire USB en su carpeta de aplicaciones.



DMX6FireUSB

Contenu du coffret

Pour commencer, vérifiez que le contenu du paquet soit complet.

Le coffret du DMX 6Fire USB devrait contenir les composants suivants :

- 1 DMX 6Fire USB (le matériel)
- 1 bloc d'alimentation
- 1 adaptateur (jack 6,3 mm -> 3,5 mm, stéréo)
- 1 adaptateur (jack 6,3 mm -> 3,5 mm, mono)
- 1 câble USB (1,8 m)
- 1 CD d'installation (contenant le manuel intégral)
- 1 guide de démarrage rapide
- 1 carte de service
- 1 carte d'enregistrement avec numéro de série.

Installation

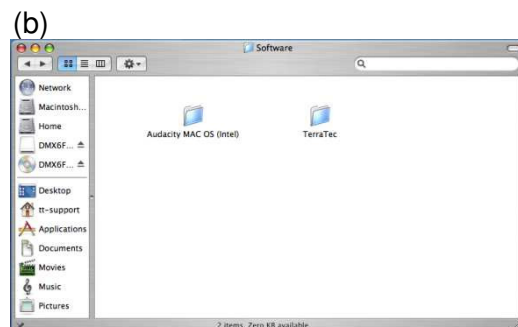
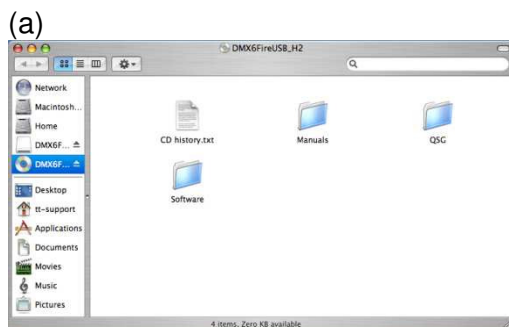
Uniquement les ordinateurs Apple avec processeur Intel sont pris en charge.



1. Veuillez commencer par insérer le CD fourni dans le lecteur de CD-ROM, puis double-cliquez sur le symbole CD / DVD qui se trouve sur votre bureau.

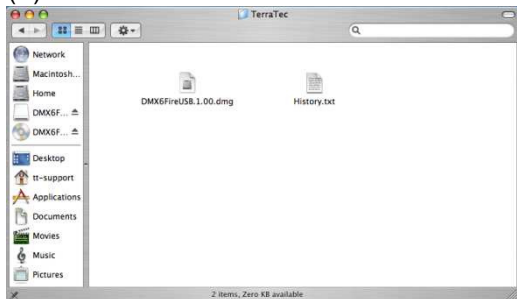


2. Une fenêtre comportant 3 répertoires apparaît. Ouvrez le répertoire Software (a) puis le répertoire Terratec (b) en double-cliquant.



3. Vous y trouverez le fichier d'installation *.dmg (a). Ouvrez ce fichier et double-cliquez sur le fichier *.mpkg (b) pour commencer l'installation. Suivez les instructions de l'assistant d'installation jusqu'à la fin de l'installation des pilotes et des logiciels.

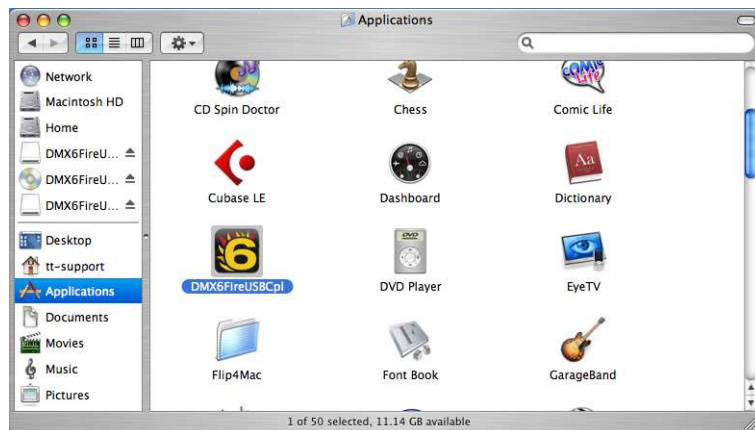
(a)



(b)



4. Au terme de l'installation, vous trouverez le panneau de contrôle DMX 6Fire USB dans votre dossier d'applications.



DMX6FireUSB

Parti fornite

Controllate che la confezione acquistata sia al completo.

Le parti fornite della DMX 6Fire USB comprendono almeno:

- 1 DMX 6Fire USB (l'hardware)
- 1 alimentatore
- 1 adattatore (6,3 mm -> 3,5 mm, stereo)
- 1 adattatore (6,3 mm -> 3,5 mm, mono)
- 1 cavo USB (1,8 m)
- 1 CD di installazione (con dettagliato manuale)
- 1 guida Quick Start
- 1 foglio informativo di assistenza
- 1 scheda di registrazione con numero di serie

Installazione

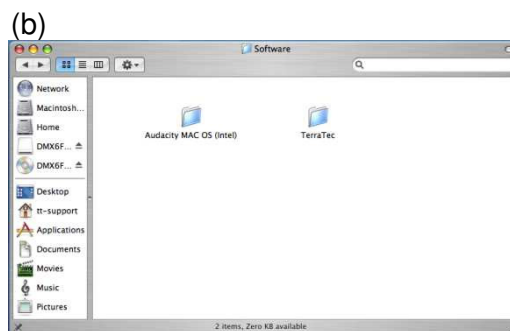
Sono supportati solo computer Apple con tecnologia Intel.



1. Inserite il CD accluso e apritelo tramite il simbolo relativo sul desktop.

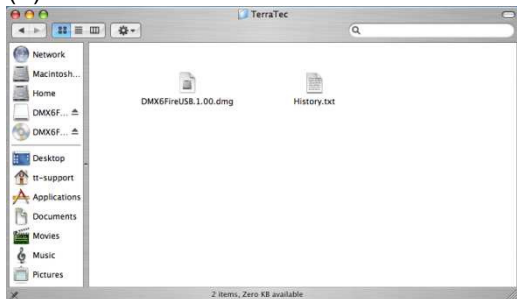


2. Adesso si apre una finestra con 3 cartelle. Aprite la cartella Software (a) e quindi la cartella Terratec (b) sempre con un doppio clic.



- Qui si trova il file di installazione *.dmg (a). Aprite il file e fate doppio clic su *.mpkg (b) per avviare il processo di installazione. Seguite le istruzioni della gestione guidata per completare l'installazione dei driver e del software.

(a)



(b)



- Dopo l'installazione troverete il Control Panel DMX 6Fire USB nella cartella delle applicazioni.



DMX6FireUSB

Leveringsomvang

Controleer a.u.b. eerst de volledigheid van het door uw aangeschafte pakket.

De leveromvang van de DMX 6Fire USB omvat ten minste:

- 1 DMX 6Fire USB (hardware)
- 1 netvoedingsadapter
- 1 adapter (6,3 mm -> 3,5 mm, stereo)
- 1 adapter (6,3 mm -> 3,5 mm, mono)
- 1 USB kabel (1,8 m)
- 1 installatie-CD (met uitvoerig handboek)
- 1 Quick Start Guide
- 1 servicekaart
- 1 registratiekaart met serienummer

Installatie

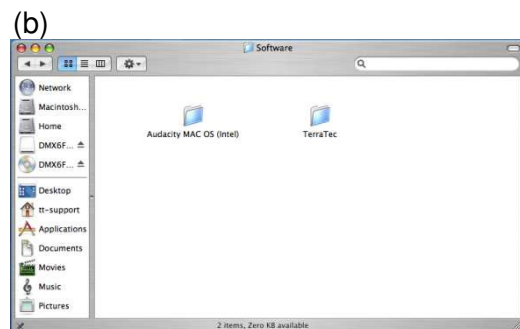
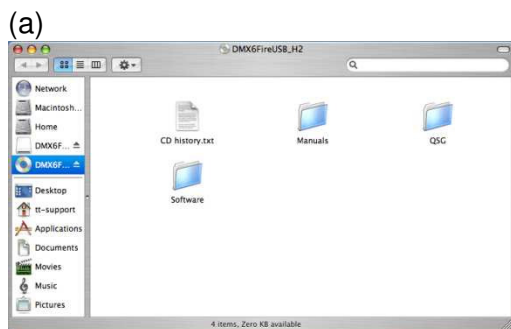
Alleen op Intel gebaseerde Apple computers worden ondersteund.



1. Gelieve eerst de bijgeleverde cd te plaatsen en te openen via het cd/dvd-symbool op uw desktop.

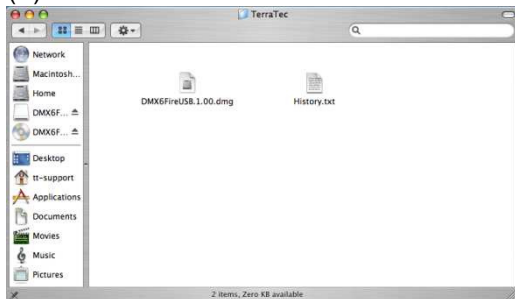


2. Nu verschijnt een venster met 3 mappen. Open a.u.b. de map software (a) en dan de map Terratec (b) ieder met dubbelklikken.



3. Hier vindt u het installatiebestand *.dmg (a). Open het bestand en klik dubbel op het *.mpkg (b) bestand om de installatieprocedure te starten. Volg a.u.b. de instructies van de installatie-assistent om de driver- en software-installatie af te ronden.

(a)



(b)



4. Na de installatie vindt u de DMX 6Fire USB Control Panel in uw applicatiemap.

