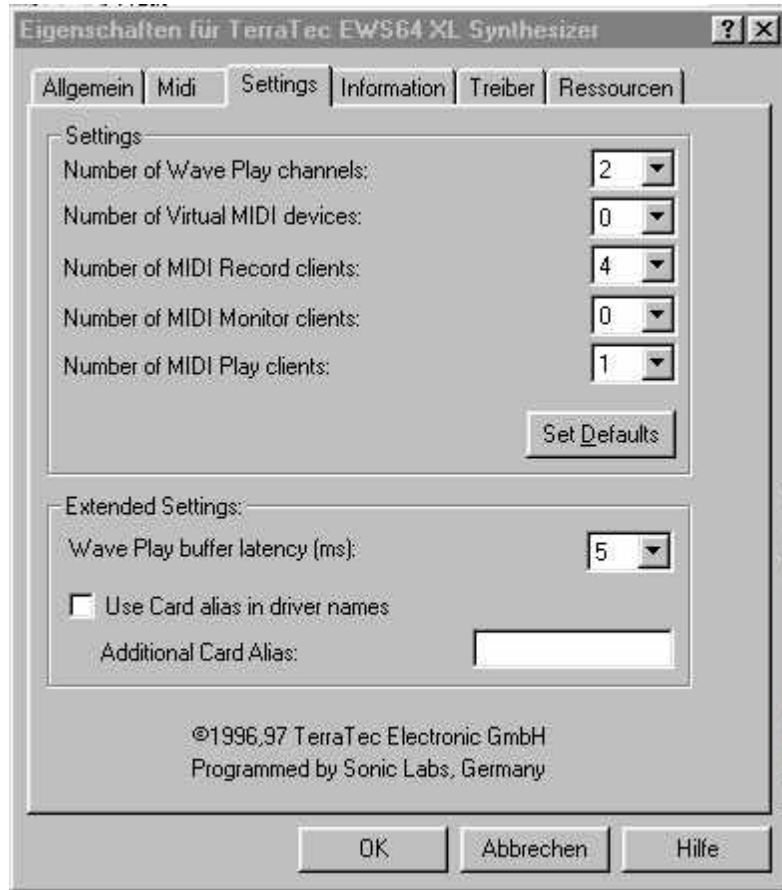


Logic Gold / Platinum EWS 64 S / XL

EWS Settings unter Start -> Einstellungen -> Systemsteuerung -> System -> Geräte Manager -> Terratec Audio Devices -> Terratec EWS 64 XL Synthesizer -> Settings



Einstellungen im EWS 64 Control Panel



Einstellungen im Logic Audio MM- Setup: Start -> Ausführen -> MMSetup.exe



Einstellungen In Logic unter File -> Preferences -> Audio Extensions

