

TerraTec



Audio Restoration Solution

Installationshandbuch (deutsch)

Stand: 23.01.03



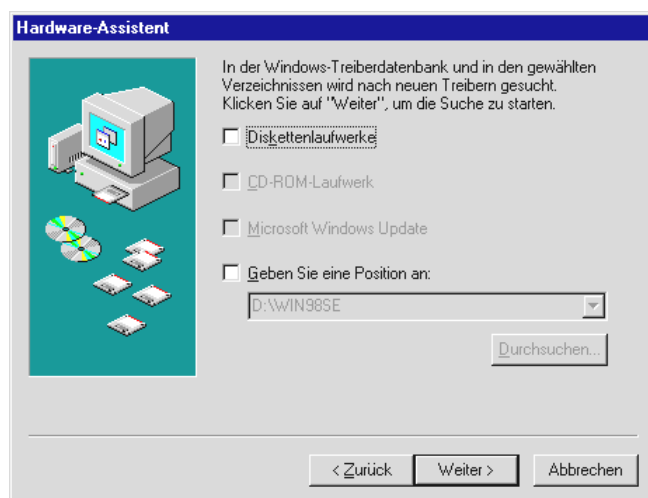
Installationsanleitung für Windows 98 SE

Der phono PreAmp Studio USB braucht keine speziellen Treiber um zu funktionieren. Es werden lediglich die Standard USB Treiber benötigt, die bereits Bestandteil des Betriebssystems sind. Es sind nur ein paar Schritte notwendig die sie durchführen müssen, um ihren phono PreAmp Studio USB sofort benutzen zu können. Wenn sie noch nie vorher an ihrem Rechner mit USB-Geräten gearbeitet haben, halten sie bitte ihre Windows 98 SE-CD zur Hand, es könnte sein das sie diese vielleicht brauchen werden.

Starten sie ihren Rechner wie gewohnt. Stecken sie im laufenden Betrieb das mitgelieferte Kabel in ihren phono PreAmp Studio USB und das andere Ende in ihrem USB-Anschluss am Computer. Unter Windows 98 SE meldet sich der „Hardware-Assistent“ und erkennt neue Hardware. Bestätigen sie einfach mit „weiter“.

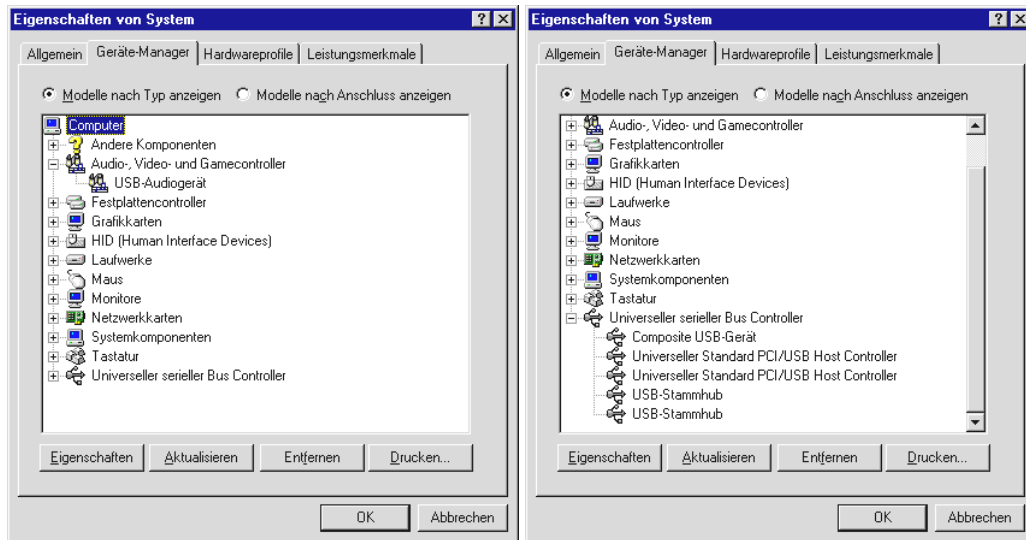


Deselektieren Sie jede Klickbox mit der Frage nach der Position des Treibers (und wählen Sie nicht die mitgelieferte CD an, dort sind KEINE Treiber vorhanden), das Betriebssystem findet den Standard USB Treiber von ganz alleine.

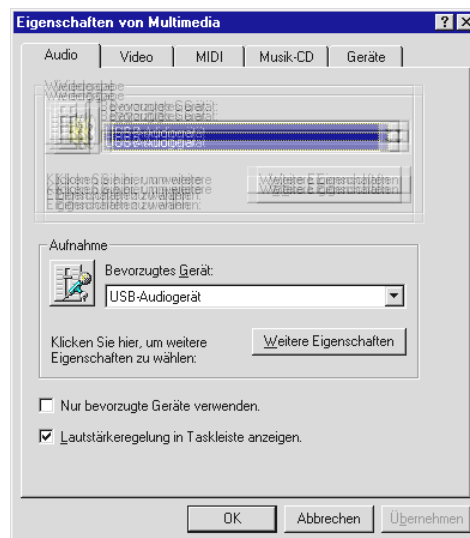


Es kann möglich sein, dass diverse Betriebssystemdateien kopiert werden müssen und Sie aufgefordert werden Ihre Windows CD in das Laufwerk zu legen. Legen Sie die CD ein, bestätigen sie mit „weiter“. Bestätigen Sie weitere Meldungen getrost mit „weiter“ und/oder „fertig stellen“. Danach ist das Gerät bereits betriebsbereit.

Sie können nun im „Geräte Manager“ (Start\Einstellungen\Systemsteuerung\System – Gerätemanager) nachsehen, ob das Gerät einwandfrei installiert worden ist. Sie finden das Gerät gleich zweimal, einmal unter „Audio- Video Game Controller“ und unter „Universeller serieller Bus Controller“.



Nun ist nur noch ein letzter Schritt notwendig und Sie können bereits Aufnahmen mit ihrem neuen phono PreAmP Studio USB vornehmen. Gehen Sie in die „Eigenschaften von Multimedia“ (Start\Einstellungen\Systemsteuerung – Multimedia) und wählen sie für die Aufnahme das USB-Audiogerät aus.

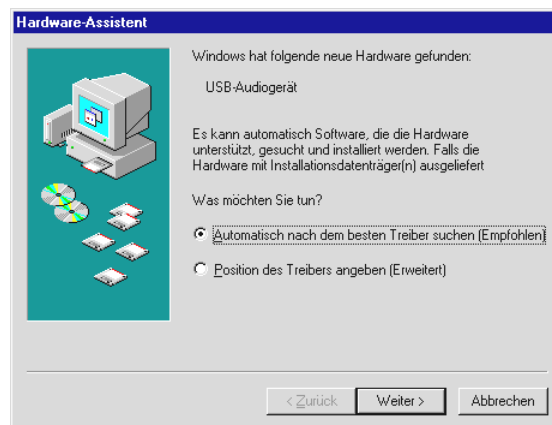


Dieser Schritt ist notwendig um den phono PreAmP Studio USB zum Aufnehmen zu verwenden. Die mitgelieferte Software Sound Rescue von Algorithmix wird das dort ausgewählte Gerät für Aufnahmen benutzen. Wenn Sie wieder ihre normale Soundkarte für Aufnahmen verwenden wollen, machen sie diesen Schritt später einfach wieder rückgängig. Das geht problemlos im laufenden Betrieb.

Installationsanleitung für Windows ME

Der phono PreAmP Studio USB braucht keine speziellen Treiber um zu funktionieren. Es werden lediglich die Standard USB Treiber benötigt, die bereits Bestandteil des Betriebssystems sind. Es sind nur ein paar Schritte notwendig die sie durchführen müssen, um ihren phono PreAmP Studio USB sofort benutzen zu können.

Starten sie ihren Rechner wie gewohnt. Stecken sie im laufenden Betrieb das mitgelieferte Kabel in ihren phono PreAmP Studio USB und das andere Ende in ihrem USB-Anschluss am Computer. Unter Windows ME meldet sich der Hardware-Assistent und erkennt neue Hardware. Bestätigen sie einfach mit „weiter“.



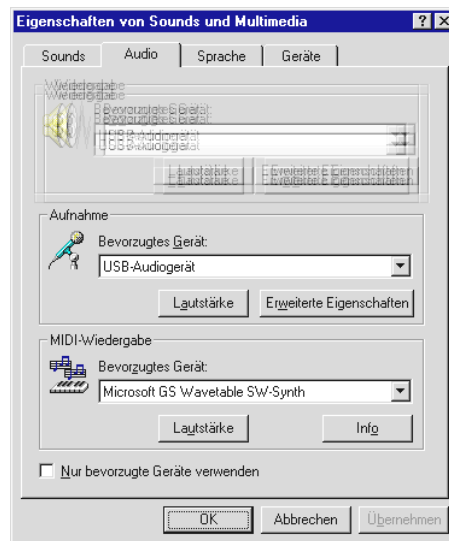
Das Betriebssystem findet den Standard USB Treiber von ganz alleine. Es kann möglich sein, dass diverse Betriebssystemdateien kopiert werden müssen und Sie aufgefordert werden Ihre Windows CD in das Laufwerk zu legen. Legen Sie die CD ein, bestätigen sie mit „weiter“. Bestätigen Sie weitere Meldungen getrost mit „weiter“ und/oder „fertig stellen“. Danach ist das Gerät bereits betriebsbereit.

Sie können nun im „Geräte Manager“ (Start\Einstellungen\Systemsteuerung\System – Geräte-Manager) nachsehen, ob das Gerät einwandfrei installiert worden ist. Sie finden das Gerät gleich zweimal, einmal unter „Audio- Video Game Controller“ und unter „Universeller serieller Bus Controller“.



Nun ist nur noch ein letzter Schritt notwendig und Sie können bereits Aufnahmen mit ihrem neuen phono PreAmP Studio USB vornehmen. Gehen Sie in die „Eigenschaften von Multimediale“

dia“ (Start\Einstellungen\Systemsteuerung – Multimedia) und wählen sie für die Aufnahme das „USB-Audiogerät“ aus.



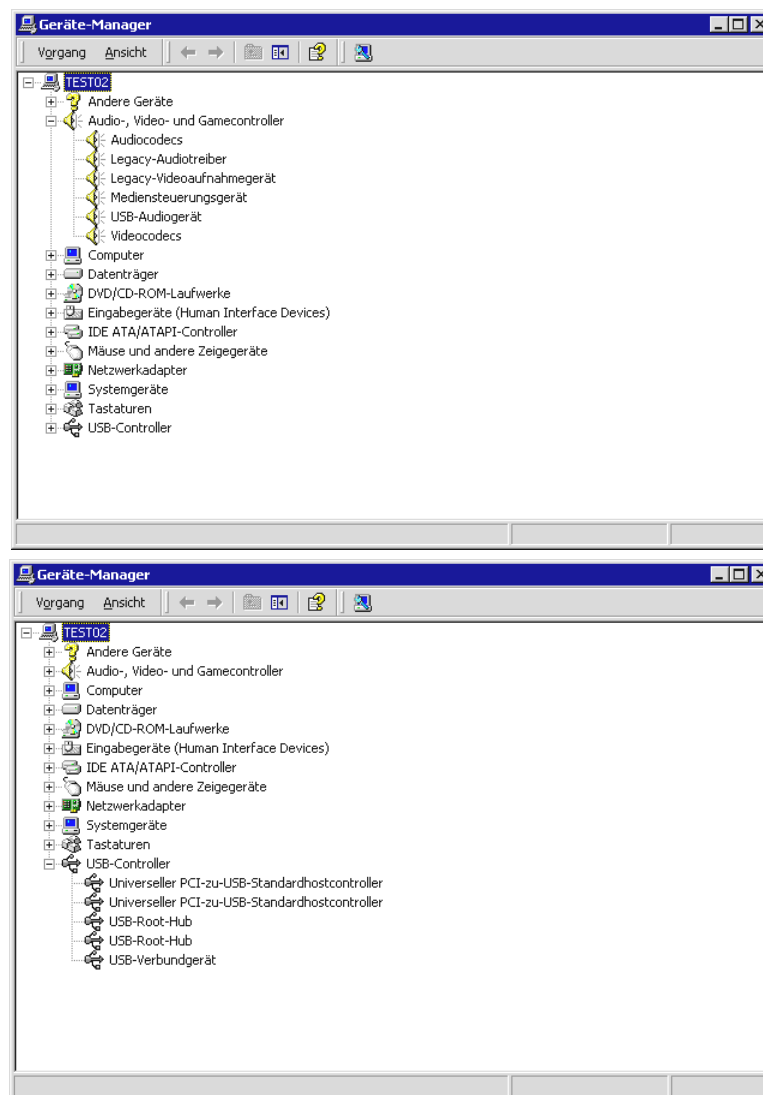
Dieser Schritt ist notwendig um den phono PreAmp Studio USB zum Aufnehmen zu verwenden. Die mitgelieferte Software Sound Rescue von Algorithmix wird das dort ausgewählte Gerät für Aufnahmen benutzen. Wenn Sie wieder ihre normale Soundkarte für Aufnahmen verwenden wollen, machen sie diesen Schritt später einfach wieder rückgängig. Das geht problemlos im laufenden Betrieb.

Installationsanleitung für Windows 2000

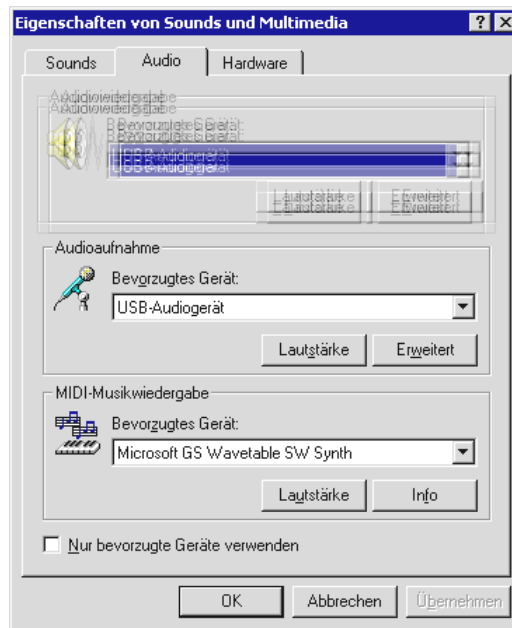
Der phono PreAmp Studio USB braucht keine speziellen Treiber um zu funktionieren. Es werden lediglich die Standard USB Treiber benötigt, die bereits Bestandteil des Betriebssystems sind. Es sind nur ein paar Schritte notwendig die sie durchführen müssen, um ihren phono PreAmp Studio USB sofort benutzen zu können.

Starten sie ihren Rechner wie gewohnt. Stecken sie im laufenden Betrieb das mitgelieferte Kabel in ihren phono PreAmp Studio USB und das andere Ende in ihrem USB-Anschluss am Computer. Das Betriebssystem meldet den phono PreAmp Studio USB von ganz alleine an.

Sie können im „Geräte Manager“ (Start\Einstellungen\Systemsteuerung\System – Hardware - Gerätemanager) nachsehen, ob das Gerät einwandfrei installiert worden ist. Sie finden das Gerät gleich zweimal, einmal unter „Audio- Video Game Controller“ und unter „Universeller serieller Bus Controller“.



Nun ist nur noch ein letzter Schritt notwendig und Sie können bereits Aufnahmen mit ihrem neuen phono PreAmp Studio USB vornehmen. Gehen Sie in die „Eigenschaften von Multimedia“ (Start\Einstellungen\Systemsteuerung – Sounds und Multimedia - Audio) und wählen sie für die Aufnahme das „USB-Audiogerät“ aus.



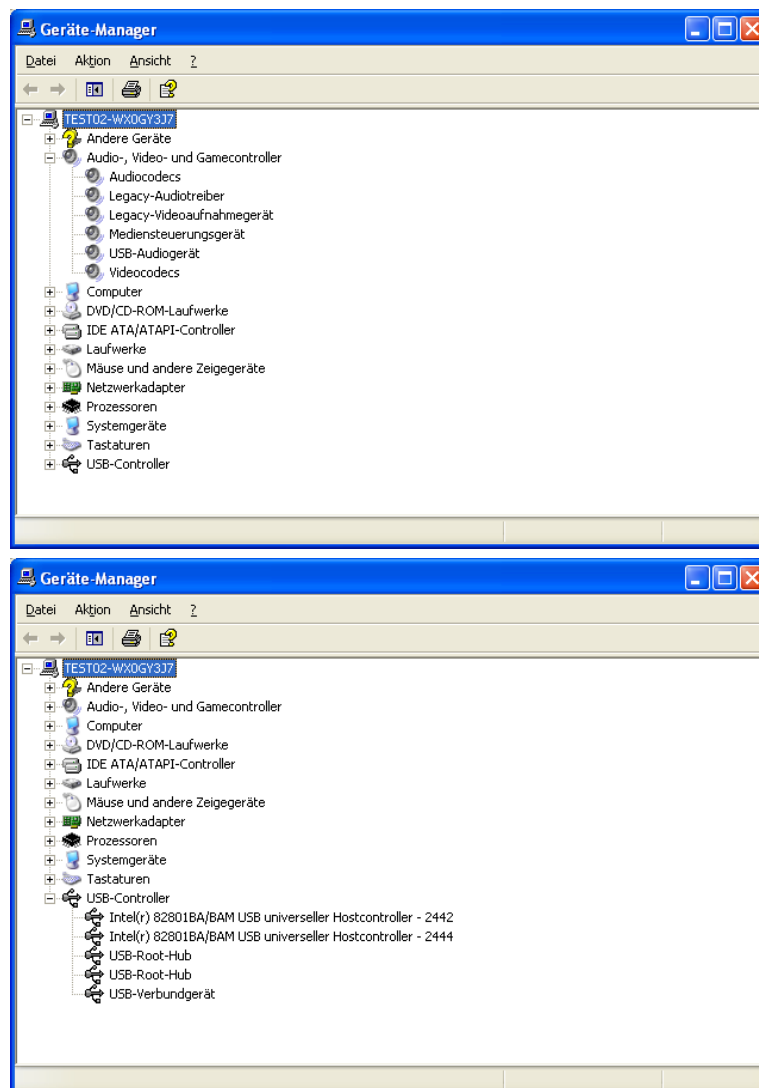
Dieser Schritt ist notwendig um den phono PreAmp Studio USB zum Aufnehmen zu verwenden. Die mitgelieferte Software Sound Rescue von Algorithmix wird das dort ausgewählte Gerät für Aufnahmen benutzen. Wenn Sie wieder ihre normale Soundkarte für Aufnahmen verwenden wollen, machen sie diesen Schritt später einfach wieder rückgängig. Das geht problemlos im laufenden Betrieb.

Installationsanleitung für Windows XP

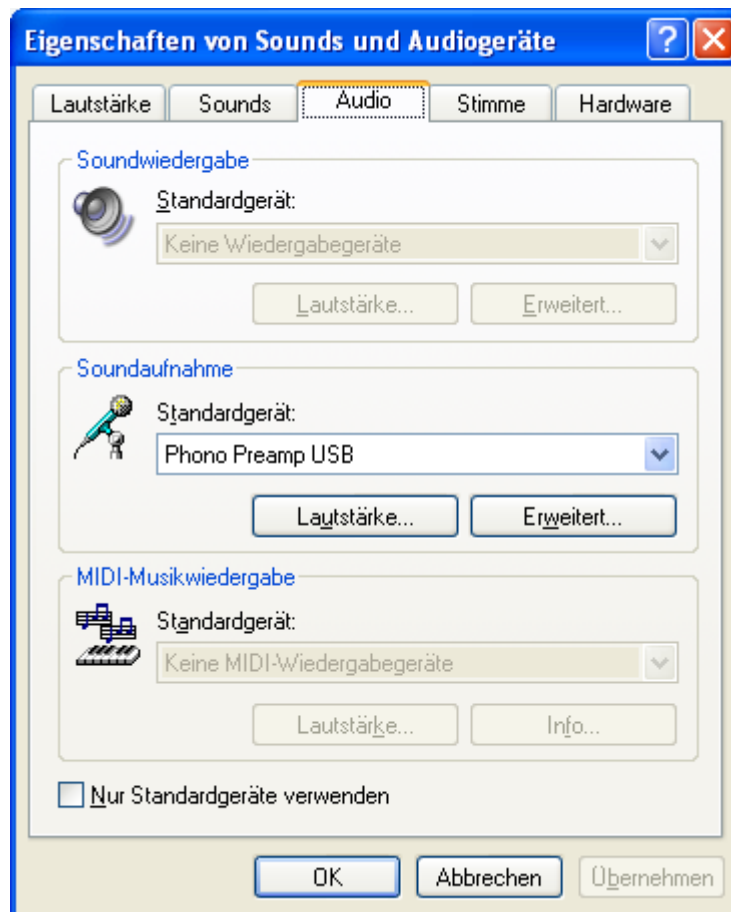
Der phono PreAmP Studio USB braucht keine speziellen Treiber um zu funktionieren. Es werden lediglich die Standard USB Treiber benötigt, die bereits Bestandteil des Betriebssystems sind. Es sind nur ein paar Schritte notwendig die sie durchführen müssen, um ihren phono PreAmP Studio USB sofort benutzen zu können.

Starten sie ihren Rechner wie gewohnt. Stecken sie im laufenden Betrieb das mitgelieferte Kabel in ihren phono PreAmP Studio USB und das andere Ende in ihrem USB-Anschluss am Computer. Das Betriebssystem meldet den phono PreAmP Studio USB von ganz alleine an.

Sie können im „Geräte Manager“ (Start\Einstellungen\Systemsteuerung -Zur klassischen Ansicht wechseln - System - Hardware - Geräte-Manager) nachsehen, ob das Gerät einwandfrei installiert worden ist. Sie finden das Gerät gleich zweimal, einmal unter „Audio- Video Game Controller“ und unter „Universeller serieller Bus Controller“.



Nun ist nur noch ein letzter Schritt notwendig und Sie können bereits Aufnahmen mit ihrem neuen phono PreAmP Studio USB vornehmen. Gehen Sie in die „Eigenschaften von Multimedia“ (Start\Einstellungen\Systemsteuerung - Zur klassischen Ansicht wechseln - Sounds und Audiogeräte – Audio) und wählen sie für die Aufnahme das „USB-Audiogerät“ aus.



Dieser Schritt ist notwendig um den phono PreAmp Studio USB zum Aufnehmen zu verwenden. Die mitgelieferte Software Sound Rescue von Algorithmix wird das dort ausgewählte Gerät für Aufnahmen benutzen. Wenn Sie wieder ihre normale Soundkarte für Aufnahmen verwenden wollen, machen sie diesen Schritt später einfach wieder rückgängig. Das geht problemlos im laufenden Betrieb.