

TerraTec



Audio Restoration Solution

Installatiehandboek (Nederlands)

Stand: 10.07.03



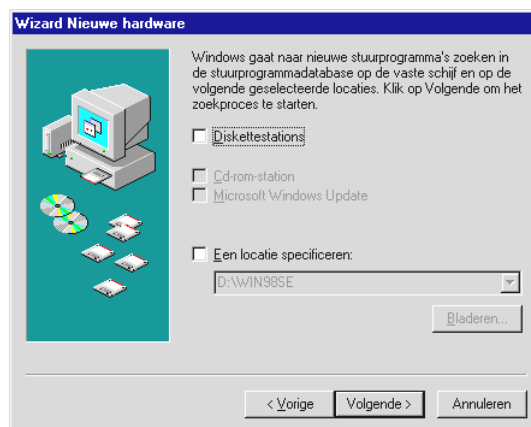
Installatiehandleiding voor Windows 98 SE

De phono PreAmp Studio USB vereist geen speciale stuurprogramma's om te functioneren. Slechts de standaard USB-stuurprogramma's zijn vereist die reeds onderdeel zijn van uw besturingssysteem. Er moeten enkel een paar stappen worden doorlopen zodat u uw phono PreAmp Studio USB direct kunt gebruiken. Als u hiervoor nog nooit op uw pc met USB-apparatuur heeft gewerkt, hou dan a.u.b. uw Windows 98 SE-cd bij de hand, het kan gebeuren dat u deze misschien nodig heeft.

Start uw pc op de normale manier. Steek, als uw pc aanstaat, de meegeleverde kabel in uw phono PreAmp Studio USB en het andere uiteinde in de USB-bus van uw pc. Onder Windows 98 SE meldt zich de "Wizard Nieuwe hardware" en herkent de nieuwe hardware. Bevestig dit gewoon door op "Volgende" te klikken.



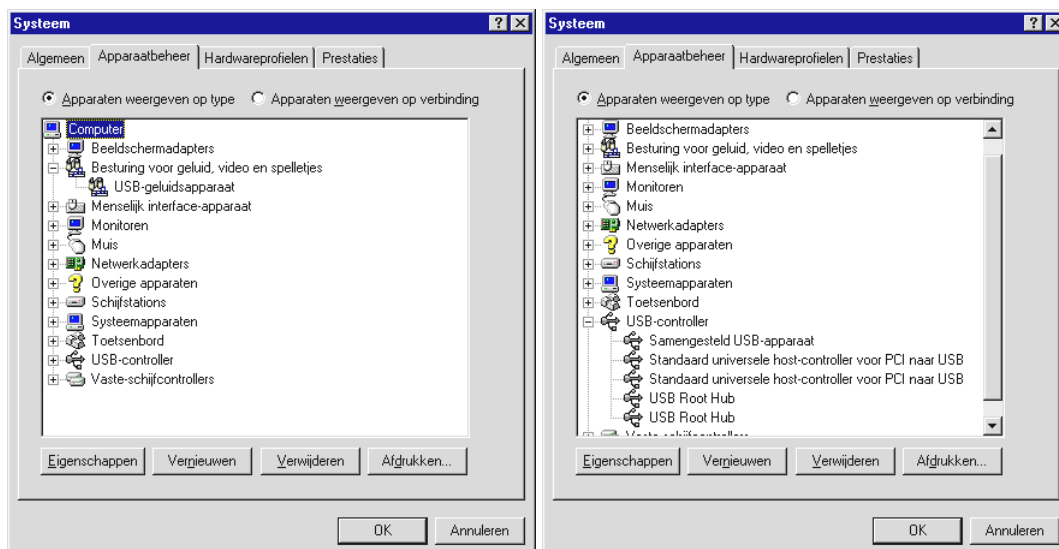
Verwijder de vinkjes uit elke klikbox met de vraag naar de locatie van het stuurprogramma (niet de meegeleverde cd selecteren, daarop bevinden zich GEEN stuurprogramma's), het besturingssysteem vindt het standaard USB-stuurprogramma helemaal vanzelf.



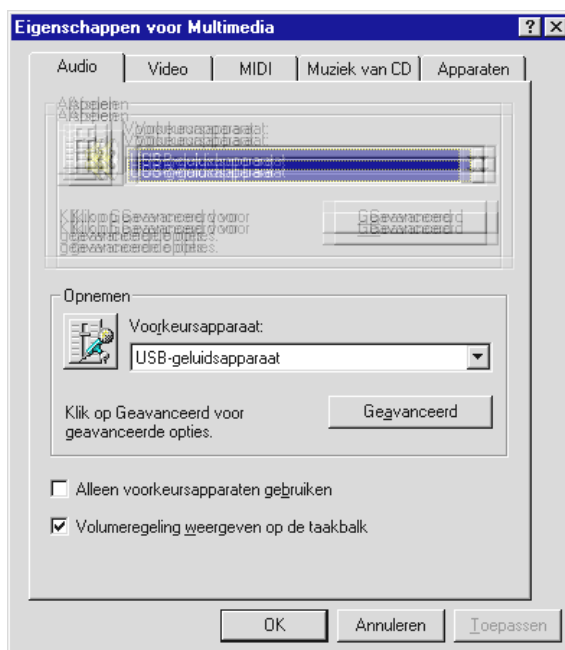
Het kan eventueel nodig zijn dat diverse bestanden van het besturingssysteem moeten worden gekopieerd en dat u gevraagd wordt uw Windows cd in het station te plaatsen. Plaats de cd en bevestig met "Volgende". Bevestig de overige meldingen gerust met "Volgende" en/of "Voltooien". Vervolgens is het apparaat reeds klaar voor gebruik.

U kunt nu in "Apparaatbeheer" (Start\Instellingen\Configuratiescherm\System – Apparaatbeheer) controleren of het apparaat correct is geïnstalleerd. U treft het apparaat

meteen twee keer aan, eenmaal onder “Besturing voor geluid, video en spelletjes” en onder “USB-controller”.



Nu is nog slechts een laatste stap vereist en u kunt al opnames met uw nieuwe phono PreAmp Studio USB maken. Ga naar “Eigenschappen voor Multimedia” (Start\Instellingen\Configuratiescherm – Multimedia) en selecteer voor de opname het USB-geluidsapparaat.

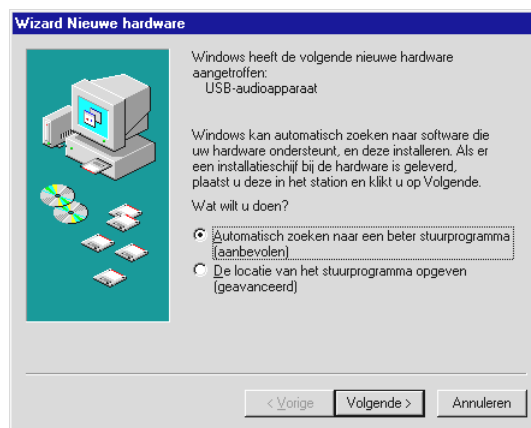


Deze stap is vereist om de phono PreAmp Studio USB voor het opnemen te gebruiken. De meegeleverde Sound Rescue software van Algorithmix zal het daar geselecteerde apparaat voor het opnemen gebruiken. Als u weer uw normale geluidskaart voor opnames wilt gebruiken dan maakt u deze stap later gewoon ongedaan. Dat gaat probleemloos tijdens het gebruik.

Installatiehandleiding voor Windows ME

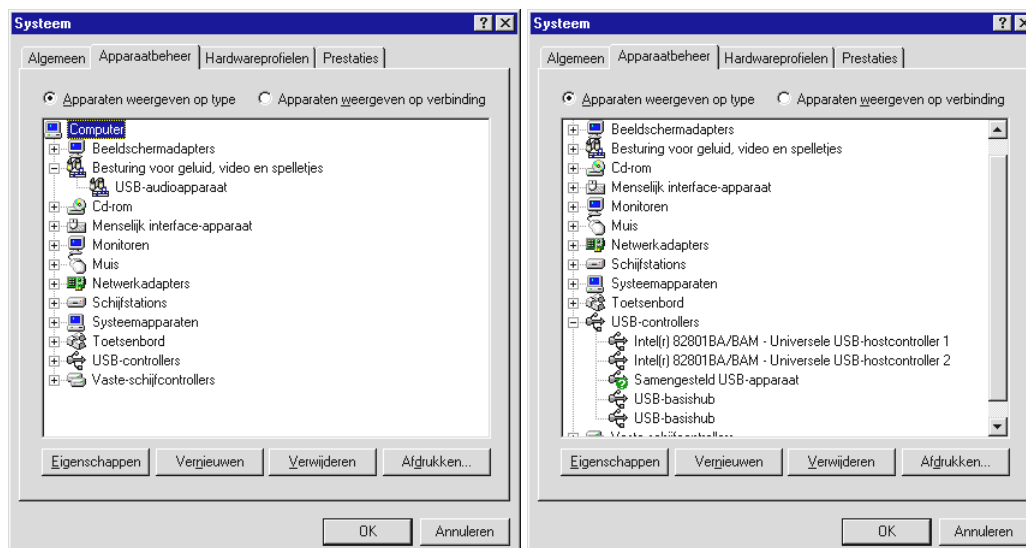
De phono PreAm Studio USB vereist geen speciale stuurprogramma's om te functioneren. Slechts de standaard USB-stuurprogramma's zijn vereist die reeds onderdeel zijn van uw besturingssysteem. Er moeten enkel een paar stappen worden doorlopen zodat u uw phono PreAm Studio USB direct kunt gebruiken.

Start uw pc op de normale manier. Steek, als uw pc aanstaat, de meegeleverde kabel in uw phono PreAm Studio USB en het andere uiteinde in de USB-bus van uw pc. Onder Windows ME meldt zich de "Wizard Nieuwe hardware" en herkent de nieuwe hardware. Bevestig dit gewoon door op "Volgende" te klikken.

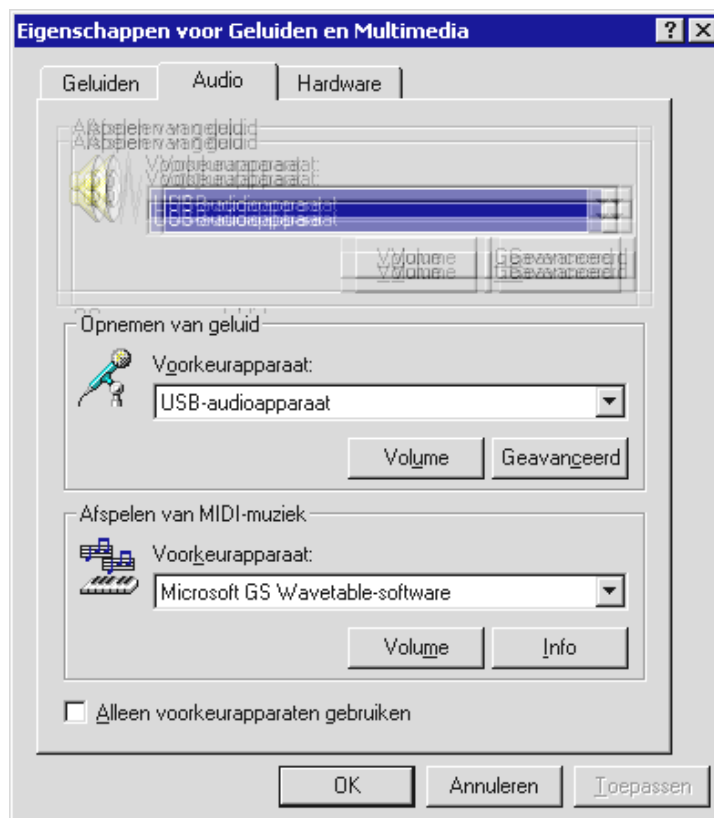


Het besturingssysteem vindt het standaard USB-stuurprogramma helemaal vanzelf. Het kan eventueel nodig zijn dat diverse bestanden van het besturingssysteem moeten worden gekopieerd en dat u gevraagd wordt uw Windows cd in het station te plaatsen. Plaats de cd en bevestig met "Volgende". Bevestig de overige meldingen gerust met "Volgende" en/of "Voltoeien". Vervolgens is het apparaat reeds klaar voor gebruik.

U kunt nu in "Apparaatbeheer" (Start\Instellingen\Configuratiescherm\System – Apparaatbeheer) controleren of het apparaat correct is geïnstalleerd. U treft het apparaat meteen twee keer aan, eenmaal onder "Besturing voor geluid, video en spelletjes" en onder "USB-controller".



Nu is nog slechts een laatste stap vereist en u kunt al opnames met uw nieuwe phono PreAmp Studio USB maken. Ga naar "Eigenschappen voor Multimedia" (Start\Instellingen\Configuratiescherm – Multimedia) en selecteer voor de opname het USB-geluidsapparaat.



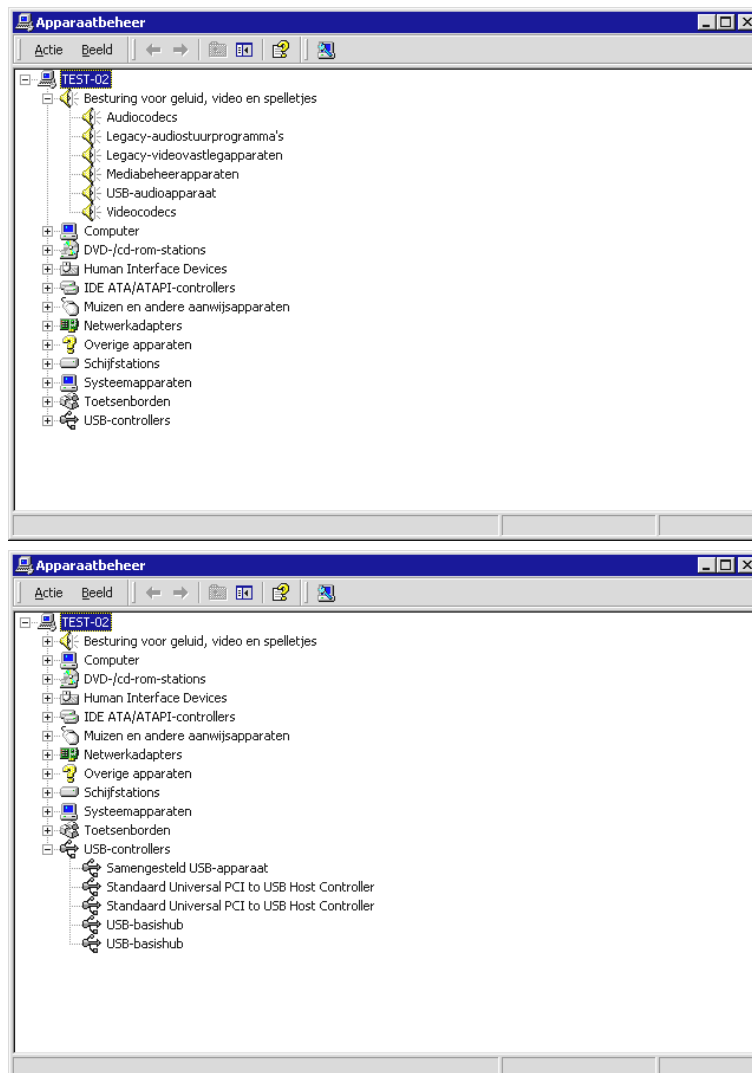
Deze stap is vereist om de phono PreAmp Studio USB voor het opnemen te gebruiken. De meegeleverde Sound Rescue software van Algorithmix zal het daar geselecteerde apparaat voor het opnemen gebruiken. Als u weer uw normale geluidskaart voor opnames wilt gebruiken dan maakt u deze stap later gewoon ongedaan. Dat gaat probleemloos tijdens het gebruik.

Installatiehandleiding voor Windows 2000

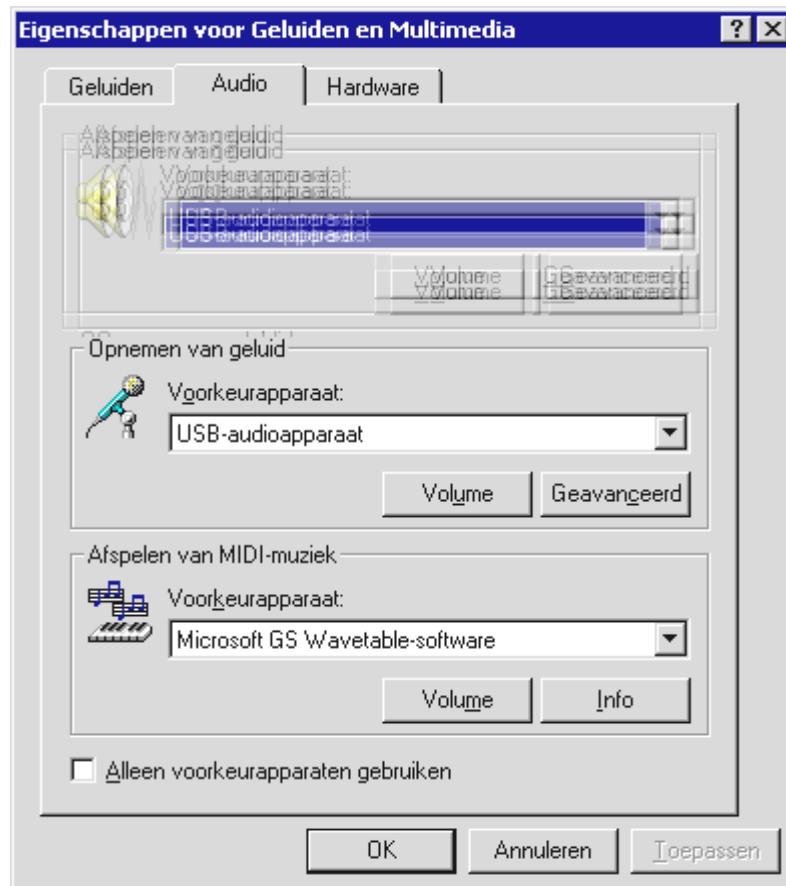
De phono PreAmp Studio USB vereist geen speciale stuurprogramma's om te functioneren. Slechts de standaard USB-stuurprogramma's zijn vereist die reeds onderdeel zijn van uw besturingssysteem. Er moeten enkel een paar stappen worden doorlopen zodat u uw phono PreAmp Studio USB direct kunt gebruiken.

Start uw pc op de normale manier. Steek, als uw pc aanstaat, de meegeleverde kabel in uw phono PreAmp Studio USB en het andere uiteinde in de USB-bus van uw pc. Het besturingssysteem meldt de phono PreAmp Studio USB geheel automatisch aan.

U kunt nu in "Apparaatbeheer" (Start\Instellingen\Configuratiescherm\Systemeem – Apparaatbeheer) controleren of het apparaat correct is geïnstalleerd. U treft het apparaat meteen twee keer aan, eenmaal onder "Besturing voor geluid, video en spelletjes" en onder "USB-controller".



Nu is nog slechts een laatste stap vereist en u kunt al opnames met uw nieuwe phono PreAmp Studio USB maken. Ga naar "Eigenschappen voor Multimedia" (Start\Instellingen\Configuratiescherm – Geluiden en multimedia - Audio) en selecteer voor de opname het "USB-geluidsapparaat".



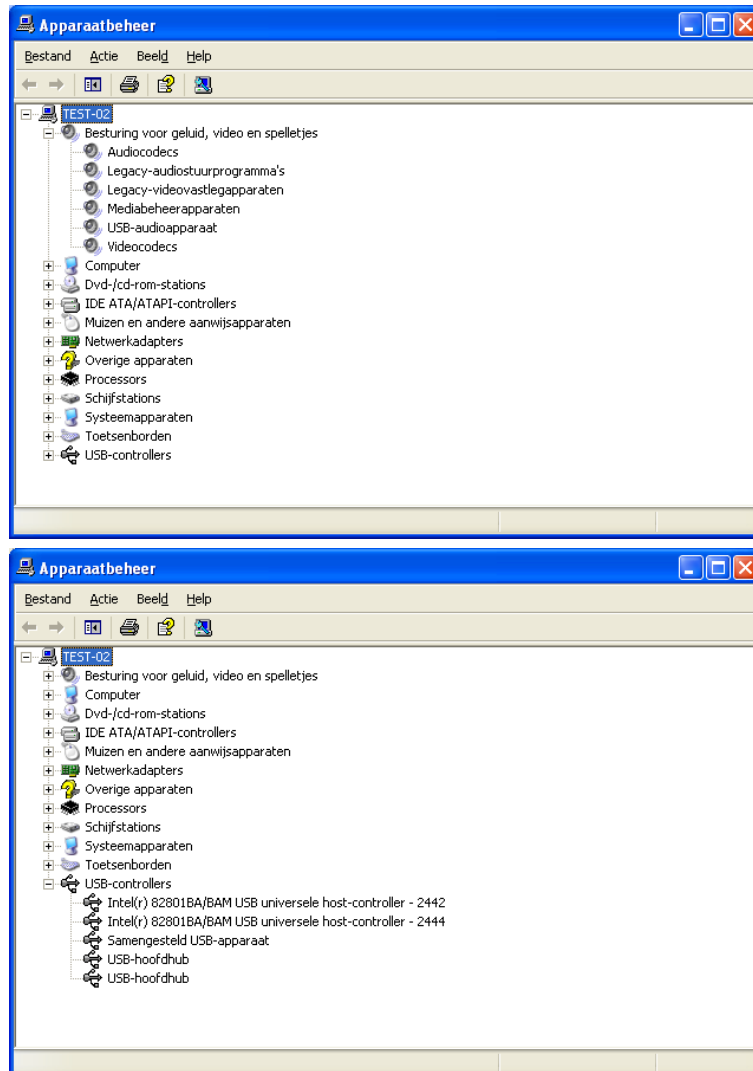
Deze stap is vereist om de phono PreAmp Studio USB voor het opnemen te gebruiken. De meegeleverde Sound Rescue software van Algorithmix zal het daar geselecteerde apparaat voor het opnemen gebruiken. Als u weer uw normale geluidskaart voor opnames wilt gebruiken dan maakt u deze stap later gewoon ongedaan. Dat gaat probleemloos tijdens het gebruik.

Installatiehandleiding voor Windows XP

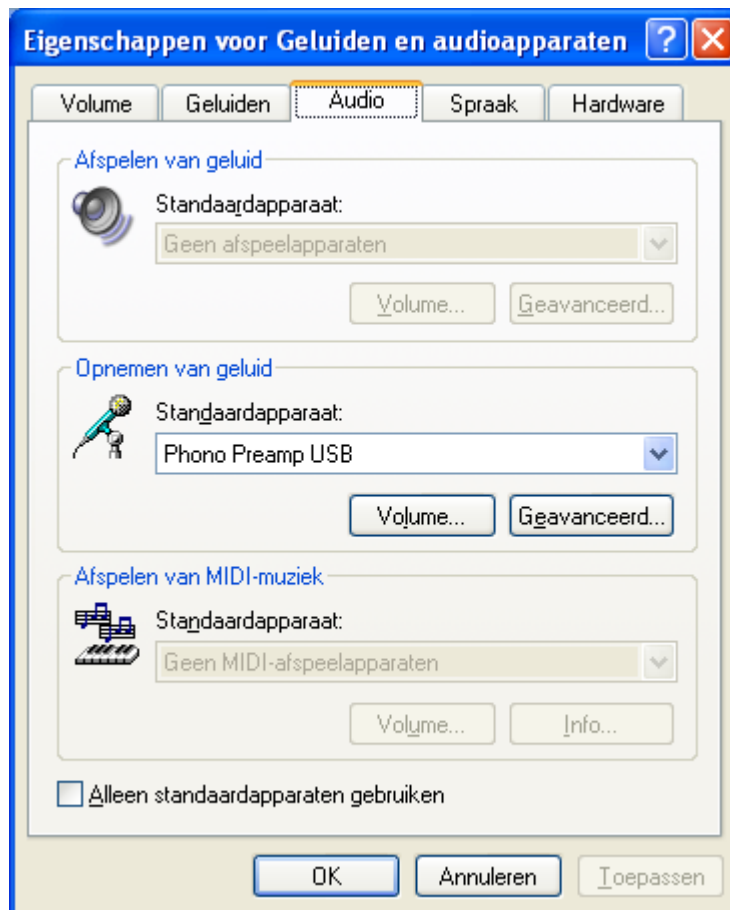
De phono PreAmP Studio USB vereist geen speciale stuurprogramma's om te functioneren. Slechts de standaard USB-stuurprogramma's zijn vereist die reeds onderdeel zijn van uw besturingssysteem. Er moeten enkel een paar stappen worden doorlopen zodat u uw phono PreAmP Studio USB direct kunt gebruiken.

Start uw pc op de normale manier. Steek, als uw pc aanstaat, de meegeleverde kabel in uw phono PreAmP Studio USB en het andere uiteinde in de USB-bus van uw pc. Het besturingssysteem meldt de phono PreAmP Studio USB geheel automatisch aan.

U kunt in "Apparaatbeheer" (Start\Instellingen\Configuratiescherm - Klassieke weergave - Systeem - Hardware - Apparaatbeheer) controleren of het apparaat correct is geïnstalleerd. U treft het apparaat meteen twee keer aan, eenmaal onder "Besturing voor geluid, video en spelletjes" en onder "USB-controller".



Nu is nog slechts een laatste stap vereist en u kunt al opnames met uw nieuwe phono PreAmP Studio USB maken. Ga naar "Eigenschappen voor Multimedia" (Start\Instellingen\Configuratiescherm - Klassieke weergave - Geluiden en audioapparaten – Audio) en selecteer voor de opname het "USB-geluidsapparaat".



Deze stap is vereist om de phono PreAmp Studio USB voor het opnemen te gebruiken. De meegeleverde Sound Rescue software van Algorithmix zal het daar geselecteerde apparaat voor het opnemen gebruiken. Als u weer uw normale geluidskaart voor opnames wilt gebruiken dan maakt u deze stap later gewoon ongedaan. Dat gaat probleemloos tijdens het gebruik.