

1



Bitte kontrollieren Sie zunächst den Lieferumfang:  
 1. Cinergy HT express TV-Card  
 2. Antennenadapter  
 3. DVB-T Stabantenne  
 + Treiber CD inkl. Handbuch, Servicebegleitschein,  
 Registrierungsunterlagen

2



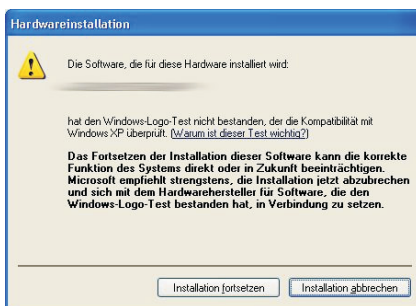
Schalten Sie Ihren PC an und warten Sie bis Windows vollständig geladen ist. Legen Sie bitte die beiliegende Installations CD in Ihr CD/DVD-Laufwerk. Ignorieren Sie bitte zunächst den Autostarter. Den brauchen wir später. Stecken Sie bitte die TV-Karte in einen freien ExpressCard Slot.

3



Sobald Sie die TV Karte mit dem PC verbunden haben, meldet Windows in Form einer Sprechblase in der Symbolleiste, dass eine neue Hardware - Cinergy HT Express - gefunden wurde. Es startet der Windows Installations-Assistent. Wählen Sie "Nein, diesmal nicht" und dann "Software automatisch installieren (empfohlen)", und "Weiter"

4



Jetzt wird der Treiber installiert. Windows meldet, dass die Treiber den Windows-Logo-Test nicht bestanden haben. Diesen Hinweis können Sie ruhigen Gewissens ignorieren und mit einem Klick auf "Installation fortsetzen" fortfahren. Nachdem die Treiberdateien kopiert wurden, schließen Sie die Installation mit "Fertigstellen" ab. Wechseln Sie nun auf die CD, wählen Sie Ihre Sprache und fahren Sie mit der Installation von TerraTec Home Cinema (THC) fort. Folgen Sie einfach den Anweisungen des Installationsassistenten.

5



Starten Sie nun die TerraTec Home Cinema (THC) Software durch einen Doppelklick auf das dazugehörige Desktop-Symbol. Starten Sie nun unter **Suchlauf** mit einem Klick auf **Scan** einen Sendersuchlauf. Nach erfolgreichem Speichern unter **Sender** können Sie nun digitales Fernsehen am Computer genießen.

6

Kontakt TerraTec Deutschland:  
[www.terratec.de](http://www.terratec.de)

Support Hotline  
 02157-817914  
 Montag - Freitag 13:00 - 20:00 Uhr  
<http://supportde.terratec.de>

1



Please verify that you have received these items:

1. Cinergy HT express TV card
2. Antenna adapter
3. DVB-Terrestrial rod antenna

+ Driver CD incl. manual, service request form, registration documents

2



Boot your computer and wait until Windows has loaded completely. Insert the installation CD into your CD/DVD drive. At first, simply ignore the AutoStart function. You will use it later.

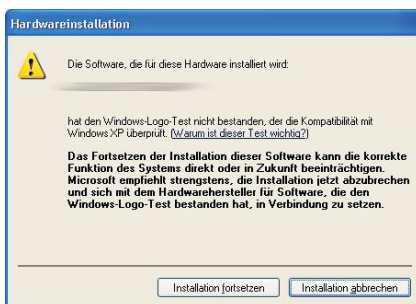
Plug the TV card into the ExpressCard slot.

3



Once you have connected the TV card to your computer, Windows will display a message bubble in the taskbar to indicate that Windows has found new hardware the Cinergy HT Express. The Windows setup wizard will now appear. Next, select "No, not this time" and then "Install the software automatically [Recommended]" and "Next".

4



The drivers are now installed. A Windows dialog now appears, telling you that the drivers have not passed Windows Logo testing. It is safe to ignore this information and continue the installation by clicking "Continue anyway". Click "Finish" to complete the installation once the driver files have been copied. Now switch back to the CD, select your language and continue the installation of TerraTec Home Cinema (THC). Simply follow the instructions provided by the installation wizard.

5



When done, launch TerraTec Home Cinema (THC) by double-clicking its icon on the desktop. Go to Scan and start the channel scan. Once you have saved your settings successfully, you can now enjoy watching television on your computer.

6

Contact TerraTec International:  
<http://supporten.terratec.net>

Contact TerraTec UK:  
 0208-6027029  
 Monday-Friday 12am-7pm  
[www.terratec.com](http://www.terratec.com)

1



Pour commencer, vérifiez si le coffret est complet :

1. Carte TV Cinergy HT express
  2. Adaptateur pour l'antenne
  3. Antenne tige TNT
- + CD-ROM contenant les pilotes, le manuel, le bordereau d'accompagnement, les documents d'enregistrement

2



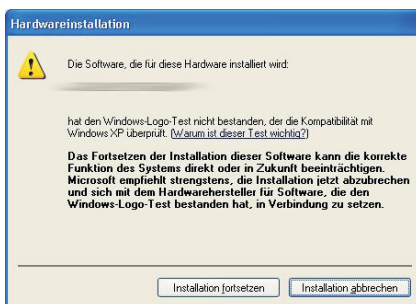
Allumez votre PC et attendez que Windows soit entièrement chargé. Insérez le CD-ROM d'installation dans votre lecteur de CD/DVD. Pour commencer, ignorez la fenêtre de démarrage automatique. Nous en aurons besoin plus tard. Insérez la carte TV dans un emplacement ExpressCard/34 libre.

3



Si vous avez raccordé la carte TV à votre ordinateur, Windows vous annonce par une infobulle dans la barre d'outils qu'il a détecté un nouveau matériel - Cinergy HT Express. L'assistant d'installation Windows démarre. Sélectionnez « Non, pas maintenant » puis « Installer le logiciel automatiquement (recommandé) » et cliquez sur Suivant.

4



L'installation du pilote est exécutée. Windows indique que les pilotes n'ont pas passé le test du logo Windows. Vous pouvez ignorer cette remarque et continuer en cliquant sur « Poursuivre l'installation ». Une fois que les fichiers des pilotes ont été copiés, terminez l'installation en cliquant sur « Terminer ». Passez ensuite au CD, sélectionnez votre langue et continuez avec l'installation de TerraTec Home Cinema (THC). Suivez les instructions de l'assistant d'installation.

5



Exécutez TerraTec Home Cinema (THC) en double-cliquant sur l'icône correspondante se trouvant sur le bureau. Sélectionnez le menu de « Analyse », pour rechercher les stations automatiquement. Après avoir enregistré le résultat, vous pouvez regarder les émissions télé.

6

Contact TerraTec International:  
<http://supporten.terratec.net>

Ligne d'assistance  
 +49 (0)2157-817914  
 Lundi - Vendredi 13:00 - 20:00 heures  
<http://supportde.terratec.de>

1



Controllate prima il contenuto della confezione:

1. Cinergy HT express scheda TV
  2. Adattatore per l'antenna
  3. Antenna a stilo DVB-T
- + CD dei driver incluso manuale, cartolina di servizio, documentazione di registrazione

2



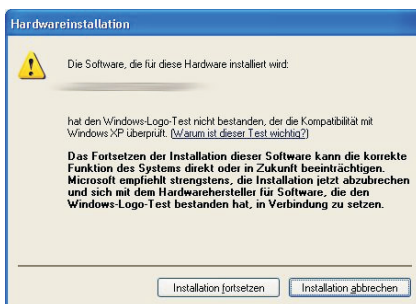
Avviate il PC e attendete fino a quando Windows non sia stato del tutto caricato. Inserite il CD di installazione nel lettore di CD/DVD. Ignorate prima l'esecuzione automatica. Vi servirà in seguito. Innestare la scheda TV in uno slot ExpressCard/34 libero.

3



Dopo che avete collegato la scheda TV allo PC, Windows segnala sotto forma di una nuvoletta nella barre degli strumenti che è stato trovato un nuovo hardware, la Cinergy HT Express. Si avvia l'installazione guidata di Windows. Scegliete "No, non questa volta" e quindi "Installa il software automaticamente (scelta consigliata)" e "Avanti".

4



Adesso viene installato il driver. Windows segnala che i driver non hanno superato il test del logo Windows. Potete ignorare tranquillamente questa avvertenza e proseguire con un clic su "Continuare l'installazione". Dopo che i file del driver sono stati copiati, concludete l'installazione con "Fine". Passate adesso al CD, scegliete la vostra lingua e proseguite con l'installazione di TerraTec Home Cinema (THC). Seguite semplicemente le istruzioni dell'assistente di installazione.

5



Avviate ora TerraTec Home Cinema (THC) con un doppio clic sul corrispondente simbolo del desktop. Passate ora a Ricerca per avviare la ricerca dei canali. Dopo averli salvati con successo, potete godervi la televisione al computer.

6

Contatto TerraTec International:  
<http://supporten.terratec.net>

Hotline di supporto  
 02157-817914  
 Lunedì - Venerdì 13:00 - 20:00  
<http://supportde.terratec.de>

1



A continuación, compruebe el volumen de suministro:

1. TerraTec Cinergy HT Express
  2. Adaptador para antenas
  3. Mini antena de varilla
- CD de controladores incl. manual  
Documento de seguimiento postventa & documentación de registro

2



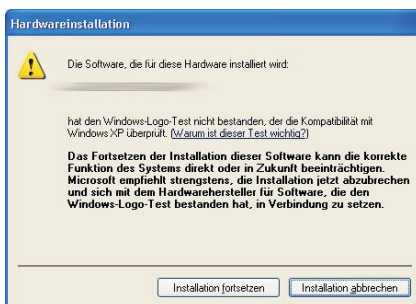
Conecte su ordenador y espere hasta que Windows se haya cargado por completo. Introduzca el CD de instalación suministrado en la unidad de CD/DVD. Ignore el arranque automático. Lo utilizará más tarde. Conecte la Cinergy HT Express en un puerto ExpressCard libre de su ordenador.

3



En cuanto conecte la tarjeta de TV al PC, Windows le informará mediante un globo de diálogo que aparecerá en la lista de símbolos de que se ha encontrado un nuevo componente de hardware: Cinergy HT Express. Se ejecutará el asistente de Windows para la instalación. Seleccione "Ahora no" y después "Instalar el software automáticamente (recomendado)" y "Siguiente".

4



Se instalará el controlador. Windows informa de que los controladores no han superado el test de compatibilidad para Windows. Ignore este mensaje y prosiga la instalación haciendo clic en "Continuar con la instalación". Una vez que los datos del controlador se hayan copiado, finalice la instalación con "Finalizar". Cambie a la unidad de CD, seleccione su idioma y continúe con la instalación del software TerraTec Home Cinema (THC). Siga las indicaciones del asistente para la instalación.

5



Inicie el software TerraTec Home Cinema (THC) haciendo doble clic en el símbolo correspondiente del escritorio. En Búsqueda automática, haga clic en Búsqueda para iniciar una búsqueda automática de emisoras. Si la búsqueda tiene éxito y tras memorizar las emisoras, podrá disfrutar de la televisión digital en el ordenador.

6

Contacto TerraTec Alemania:  
[www.terratec.de](http://www.terratec.de)

Servicio de Atención al Cliente  
02157-817914  
Lunes a viernes 13:00 - 20:00 h  
<http://supportde.terratec.de>

1



Gelieve eerst de leveromvang te controleren:

1. TerraTec Cinergy HT Express
2. Antenneadapter
3. Antenna

Driver cd incl. handleiding  
Servicegeleideformulier & registratiedocumenten

2



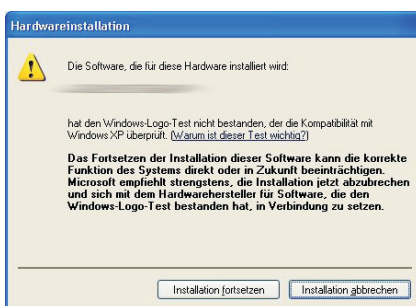
Schakel uw pc in en wacht tot Windows volledig geladen is. Plaats de bijgeleverde installatie-cd in uw cd/dvd-station. Negeer eerst de autostarter. Die hebben we later nodig. Sluit de Cinergy HT Express aan op een vrije beschikbare ExpressCard aansluitingen op uw pc.

3



Zodra u de tv-kaart met de pc verbonden hebt, meldt Windows in de vorm van een tekstballon in de werkbalk dat er nieuwe hardware - de Cinergy HT Express - gevonden werd. De Windows-installatie-assistent start. Kies "Nee, nu niet" en dan "Software automatisch installeren (aanbevolen)" en "Volgende".

4



Nu wordt de driver geïnstalleerd. Windows meldt dat de drivers de Windows-logotest niet doorstaan hebben. Deze melding kunt u met een gerust geweten negeren en met een klik op "Installatie voortzetten" kunt u de installatie voortzetten. Nadat de driverbestanden gekopieerd werden, sluit u de installatie met "Voltooien" af. Selecteer nu de cd, kies uw taal en ga door met de installatie van de TerraTec Home Cinema (THC) software. Volg gewoon de instructies van de installatie-assistent.

5



Start nu de TerraTec Home Cinema (THC) software met een dubbelklik op het bijbehorende desktopsymbool. Start nu onder zoekloop met een klik op scan een zenderzoekloop. Na het met succes opslaan onder "Zenders" kunt u nu van digitale televisie aan de computer genieten.

6

Contact TerraTec Duitsland:  
[www.terratec.de](http://www.terratec.de)

Support Hotline  
02157-817914  
Maandag - vrijdag 13:00 - 20:00 uur  
<http://supportde.terratec.de>