

1



Bitte kontrollieren Sie zunächst den Lieferumfang:
 1. Cinergy T Express TV-Card
 2. Antennenadapter
 3. DVB-T Stabantenne
 + Treiber CD inkl. Handbuch, Servicebegleitschein,
 Registrierungsunterlagen

2



Schalten Sie Ihren Mac ein und warten Sie bis Mac OS X gestartet ist. Legen Sie bitte die beiliegende EyeTV CD-ROM in Ihr CD/DVD-Laufwerk und stecken Sie die TV-Karte in einen freien ExpressCard Slot.

3



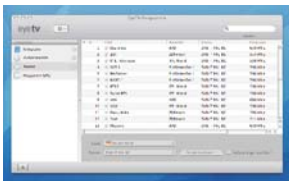
Ziehen Sie die EyeTV Anwendung und - falls gewünscht - auch die PDF-Datei Dokumentation, von der CD-ROM auf Ihre Festplatte in den Ordner Anwendungen

4



Starten Sie nun EyeTV durch einen Doppelklick auf das dazugehörige Symbol.

5



Starten Sie bitte den Sendersuchlauf für "DVB-T PAL BG".

6

Kontakt TerraTec Deutschland:
www.terratec.de

Support Hotline
 02157-817914
 Montag - Freitag 13:00 - 20:00 Uhr
<http://supportde.terratec.de>

1

Please verify that you have received these items:

1. Cinergy T Express TV card
2. Antenna adapter
3. DVB-Terrestrial rod antenna

+ Driver CD incl. manual, service request form, registration documents

2

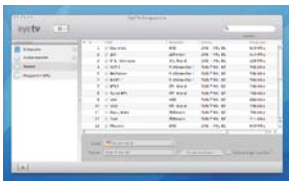
Boot your Mac and wait until the Mac OS X has started up. Please insert the enclosed EyeTV CD-ROM into your CD/DVD drive and plug the TV card into the ExpressCard slot.

3

Copy the EyeTV application and, if desired, also the Documentation PDF file, from the CD onto your hard disk and save it in the Applications folder.

4

Start EyeTV by double-clicking the corresponding symbol.

5

Start the channel scan for "DVB-T PAL BG".

6

Contact TerraTec International:
<http://supporten.terratec.net>

Contact TerraTec UK:
 0208-6027029
 Monday-Friday 12am-7pm
www.terratec.com

1

Pour commencer, vérifiez si le coffret est complet :

1. Carte TV Cinergy T Express
 2. Adaptateur pour l'antenne
 3. Antenne tige TNT
- + CD-ROM contenant les pilotes, le manuel, le bordereau d'accompagnement, les documents d'enregistrement

2

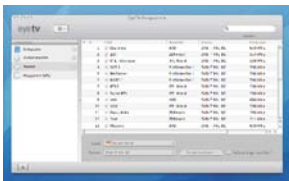
Allumez votre MAC et attendez que le système d'exploitation Mac OS X soit entièrement chargé. Introduisez le CD-ROM EyeTV fourni dans votre lecteur de CD/DVD et insérez la carte TV dans un emplacement ExpressCard/34 libre.

3

Copiez l'application EyeTV et si vous le souhaitez également le fichier PDF comportant la documentation, du CD-ROM dans le répertoire Applications sur votre disque dur.

4

Exécutez EyeTV en double-cliquant sur l'icône correspondante.

5

Lancez la recherche automatique des chaînes pour « TNT PAL BG ».

6

Contact TerraTec International:
<http://supporten.terratec.net>

Ligne d'assistance
 +49 (0)2157-817914
 Lundi - Vendredi 13:00 - 20:00 heures
<http://supportde.terratec.de>

1

Controllate prima il contenuto della confezione:

1. Cinergy T Express scheda TV
 2. Adattatore per l'antenna
 3. Antenna a stilo DVB-T
- + CD dei driver incluso manuale, cartolina di servizio, documentazione di registrazione

2

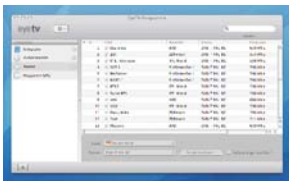
Accendere il Mac e attendere il caricamento del Mac OS X. Inserire il CD EyeTV accluso nel lettore di CD/DVD ed innestare la scheda TV in uno slot ExpressCard/34 libero.

3

Trasferire l'applicazione EyeTV e, se si desidera, anche il file di documentazione PDF dal CD al disco fisso nella cartella Applicazioni.

4

Avviate ora EyeTV attraverso un doppio clic sul simbolo corrispondente.

5

Avviare la ricerca dei canali per "DVB-T PAL BG".

6

Contatto TerraTec International:
<http://supporten.terratec.net>

Hotline di supporto
 02157-817914
 Lunedì - Venerdì 13:00 - 20:00
<http://supportde.terratec.de>

1



A continuación, compruebe el volumen de suministro:

1. TerraTec Cinergy T Express
 2. Adaptador para antenas
 3. Miniantena de varilla
- CD de controladores incl. manual
Documento de seguimiento postventa & documentación de registro

2



Conecte su Mac y espere hasta que se cargue Mac OS X. Introduzca el CD-ROM EyeTV en la unidad de CD/DVD e conecte la Cinergy T Express en un puerto ExpressCard libre de su ordenador.

3



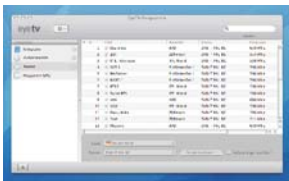
Copie la aplicación EyeTV y, si lo desea, la documentación en PDF del CD-ROM en la carpeta Aplicaciones del disco duro del ordenador.

4



Inicie el software EyeTV haciendo doble clic en el símbolo correspondiente.

5



Inicie la búsqueda automática de emisoras para "DVB-T PAL BG".

6

Contacto TerraTec Alemania:
www.terratec.de

Servicio de Atención al Cliente
02157-817914
Lunes a viernes 13:00 - 20:00 h
<http://supportde.terratec.de>

1

Gelieve eerst de leveromvang te controleren:

1. TerraTec Cinergy T Express
2. Antenneadapter
3. Antenna

Driver cd incl. handleiding
Servicegeleideformulier & registratiedocumenten

2

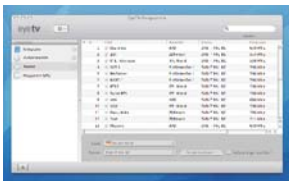
Schakel uw Mac in en wacht tot Mac OS X gestart is.
Plaats de bijgeleverde EyeTV CD-ROM in uw CD/DVD-station en sluit de Cinergy T Express aan op een vrije beschikbare ExpressCard aansluitingen op uw Mac.

3

Sleep de EyeTV-toepassing en indien gewenst ook het pdf-bestand met de documentatie, van de CD-ROM op uw harde schijf in de map toepassingen.

4

Start nu de EyeTV software met een dubbelklik op het symbool.

5

Gelieve de zenderzoekloop voor "DVB-T PAL BG" te starten.

6

Contact TerraTec Duitsland:
www.terratec.de

Support Hotline
02157-817914
Maandag - vrijdag 13:00 - 20:00 uur
<http://supportde.terratec.de>