

D

Quick Setup Guide - Mac OS X



1



Bitte kontrollieren Sie zunächst den Lieferumfang:
1. TerraTec Cinergy T USB XE TV-Karte
2. Mini Stabantenne

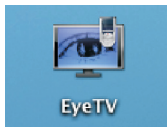
Treiber CD inkl. Handbuch
Servicebegleitschein & Registrierungsunterlagen

2



Schalten Sie Ihren Mac ein und warten Sie bis Mac OS X gestartet ist. Legen Sie bitte die beiliegende EyeTV CD-ROM in Ihr CD/DVD-Laufwerk und stecken den TV-Stick in einen freien USB 2.0 Anschluss Ihres Macs.

3



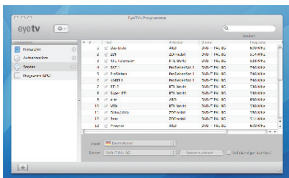
Ziehen Sie die EyeTV Anwendung und - falls gewünscht - auch die PDF-Datei Dokumentation, von der CD-ROM auf Ihre Festplatte in den Ordner Anwendungen.

4



Starten Sie nun EyeTV durch einen Doppelklick auf das dazugehörige Symbol.

5



Starten Sie bitte den Sendersuchlauf für "DVB-T PAL BG".

6

Kontakt TerraTec Deutschland:
www.terratec.de

Support Hotline
02157-817914
Montag - Freitag 13:00 - 20:00 Uhr
<http://supportde.terratec.de>

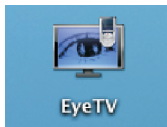
1

Please verify that you have received these items:
 1. TerraTec Cinergy T USB XE TV card
 2. Antenna

+ Driver CD incl. manual, service request form,
 registration documents

2

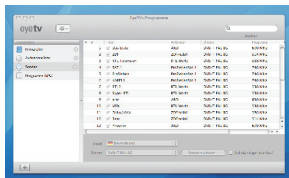
Boot your Mac and wait until the Mac OS X has started up. Please insert the enclosed EyeTV CD-ROM into your CD/DVD drive and put the TV stick into a free USB 2.0 port of your Mac.

3

Copy the EyeTV application and, if desired, also the Documentation PDF file, from the CD onto your hard disk and save it in the Applications folder.

4

Start EyeTV by double-clicking the corresponding symbol.

5

Start the channel scan for "DVB-T PAL BG".

6

Contact TerraTec International:
<http://supporten.terratec.net>

Contact TerraTec UK:
 0208-6027029
 Monday-Friday 12am-7pm
www.terratec.com

1



Pour commencer, vérifiez si le coffret est complet :

1. Carte TV TerraTec Cinergy T USB XE
2. Antenne

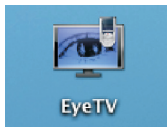
+ CD-ROM contenant les pilotes, le manuel, le bordereau d'accompagnement et les documents d'enregistrement

2



Allumez votre MAC et attendez que le système d'exploitation Mac OS X soit entièrement chargé. Introduisez le CD-ROM EyeTV fourni dans votre lecteur de CD/DVD et branchez la clé TV sur un port USB 2.0 libre de votre Mac.

3



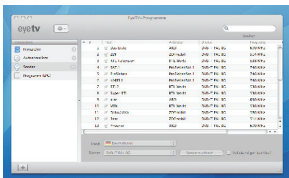
Copiez l'application EyeTV et si vous le souhaitez également le fichier PDF comportant la documentation, du CD-ROM dans le répertoire Applications sur votre disque dur.

4



Exécutez EyeTV en double-cliquant sur l'icône correspondante.

5



Lancez la recherche automatique des chaînes pour « TNT PAL BG ».

6

Contact TerraTec International:
<http://supporten.terratec.net>

Ligne d'assistance
 +49 (0)2157-817914
 Lundi - Vendredi 13:00 - 20:00 heures
<http://supportde.terratec.de>

1

1



Controllate prima il contenuto della confezione:
1. TerraTec Cinergy T USB XE scheda TV
2. Antenna

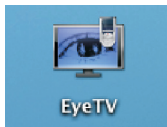
+ CD dei driver incluso manuale, cartolina di servizio,
documentazione & registrazione

2



Accendere il Mac e attendere il caricamento del Mac OS X. Inserire il CD EyeTV accluso nel lettore di CD/DVD ed innestare il TV-stick in una presa USB 2.0 libera del Mac.

3



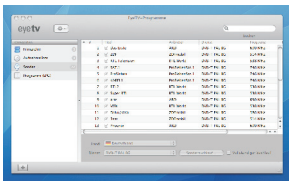
Trasferire l'applicazione EyeTV e, se si desidera, anche il file di documentazione PDF dal CD al disco fisso nella cartella Applicazioni.

4



Avviate ora EyeTV attraverso un doppio clic sul simbolo corrispondente.

5



Avviare la ricerca dei canali per "DVB-T PAL BG".

6

Contatto TerraTec International:
<http://supporten.terratec.net>

Hotline di supporto
02157-817914
Lunedì - Venerdì 13:00 - 20:00
<http://supportde.terratec.de>

1



A continuación, compruebe el volumen de suministro:
 1. Tarjeta de TV TerraTec Cinergy T USB XE
 2. Miniantena de varilla

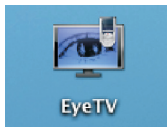
CD de controladores incl. manual
 Documento de seguimiento postventa &
 documentación de registro

2



Conecte su Mac y espere hasta que se cargue Mac OS X. Introduzca el CD-ROM EyeTV en la unidad de CD/DVD e inserte la tarjeta TV en un puerto USB 2.0 libre de su ordenador.

3



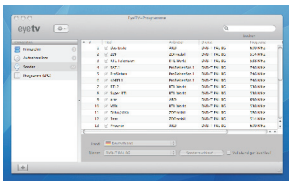
Copie la aplicación EyeTV y, si lo desea, la documentación en PDF del CD-ROM en la carpeta Aplicaciones del disco duro del ordenador.

4



Inicie el software EyeTV haciendo doble clic en el símbolo correspondiente.

5



Inicie la búsqueda automática de emisoras para "DVB-T PAL BG".

6

Contacto TerraTec Alemania:
www.terratec.de

Servicio de Atención al Cliente
 02157-817914
 Lunes a viernes 13:00 - 20:00 h
<http://supportde.terratec.de>

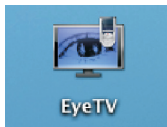
1

Gelieve eerst de leveromvang te controleren:
 1. TerraTec Cinergy T USB XE TV-kaart
 2. Mini-staafantenne

Driver cd incl. handleiding
 Servicegeleideformulier & registratiedocumenten

2

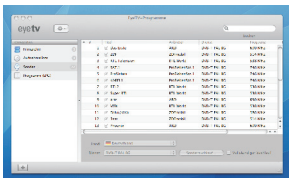
Schakel uw Mac in en wacht tot Mac OS X gestart is.
 Plaats de bijgeleverde EyeTV CD-ROM in uw CD/DVD-station en steek de TV-stick in een vrije USB 2.0-aansluiting van uw Mac.

3

Sleep de EyeTV-toepassing en indien gewenst ook het pdf-bestand met de documentatie, van de CD-ROM op uw harde schijf in de map toepassingen.

4

Start nu de EyeTV software met een dubbelklik op het symbool.

5

Gelieve de zenderzoekloop voor "DVB-T PAL BG" te starten.

6

Contact TerraTec Duitsland:
www.terratec.de

Support Hotline
 02157-817914
 Maandag - vrijdag 13:00 - 20:00 uur
<http://supportde.terratec.de>