

1



Bitte kontrollieren Sie zunächst den Lieferumfang:  
 1 TerraTec Grabster AV400  
 2 A/V-Cinchkabel  
 3 S-Video-Kabel  
 4 USB-Kabel  
 5 Adapter Scart-Composite/S-Video/Stereo Audio

Treiber CD inkl. Handbuch  
 + Servicebegleitschein & Registrierungsunterlagen

2



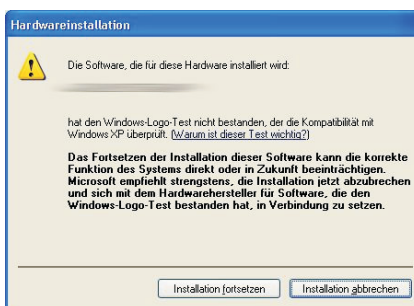
Schalten Sie Ihren PC an und warten Sie bis Windows XP SP2 vollständig geladen ist. Legen Sie bitte die beiliegende Installations DVD in Ihr DVD-Laufwerk. Ignorieren Sie bitte zunächst den Autostarter. Den brauchen wir später. Stecken Sie bitte den Grabster in einen freien USB 2.0 Anschluss Ihres PCs.

3



Sobald Sie den Grabster mit dem PC verbunden haben, meldet Windows in Form einer Sprechblase in der Symbolleiste, dass eine neue Hardware - der Grabster AV400 - gefunden wurde. Es startet der Windows Installations-Assistent. Wählen Sie "Nein, diesmal nicht" und dann "Software automatisch installieren (empfohlen)", und "Weiter"

4



Jetzt wird der Treiber installiert. Windows meldet, dass die Treiber den Windows-Logo-Test nicht bestanden haben. Diesen Hinweis können Sie ruhigen Gewissens ignorieren und mit einem Klick auf "Installation fortsetzen" fortfahren. Nachdem die Treiberdateien kopiert wurden, schließen Sie die Installation mit "Fertigstellen" ab. Wechseln Sie nun auf die DVD, wählen Sie Ihre Sprache und fahren Sie mit der Installation von MovieFactory und anschließend dem Grabster Plug-In fort. Folgen Sie einfach den Anweisungen des Installationsassistenten.

5



Starten Sie nun MovieFactory durch einen Doppelklick auf das dazugehörige Desktop-Symbol. Ein ausführliches Handbuch zu der Software finden Sie im Programmordner.

6

Kontakt TerraTec Deutschland:  
[www.terratec.de](http://www.terratec.de)

Support Hotline  
 02157-817914  
 Montag - Freitag 13:00 - 20:00 Uhr  
<http://supportde.terratec.de>

1



Please check the scope of delivery first:

- 1 TerraTec Grabster AV400
- 2 A/V cinch cable
- 3 S-video cable
- 4 USB cable
- 5 Scart-composite/S-video/stereo audio adapter

Driver CD incl. manual  
+ Service request form and registration documents

2



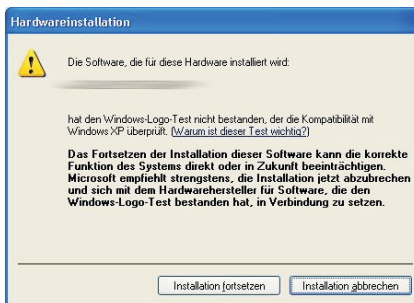
Boot your PC and wait until Windows XP SP2 has loaded completely. Please insert the supplied installation DVD in your DVD drive. Ignore the autostart program for the time being. It will be needed later. Please insert the Grabster in a free USB 2.0 port of your PC.

3



Once you have connected the Grabster with your PC, a message bubble over the system tray will tell you that Windows has found new hardware Grabster AV400. The Windows setup wizard will now appear. Select "Install later" and then "Install software automatically (recommended)" and "Continue".

4



The driver is now being installed. Windows reports that the drivers have not yet passed the Windows logo test. It is safe to ignore this information and continue the installation by clicking "Continue anyway". Click "Finish" to complete the installation once the driver files have been copied. Change to the DVD, select your language, and continue the installation of MovieFactory, followed by the Grabster plug-in. Simply follow the instructions of the setup wizard.

5



Start MovieFactory by double-clicking the corresponding desktop symbol.

A detailed manual about the software can be found in the program folder.

Contact TerraTec International:  
<http://supporten.terratec.net>

Contact TerraTec UK:  
0208-6027029  
Monday-Friday 12am-7pm  
[www.terratec.com](http://www.terratec.com)

1



Pour commencer, vérifiez si le coffret est complet :

1 TerraTec Grabster AV400

2 A/V câble cinch

3 Câble S-vidéo

4 Câble USB

5 Adaptateur Scart-Composite/S-vidéo/Stéréo audio

CD-ROM contenant les pilotes et le manuel

+ le bordereau d'accompagnement et les documents d'enregistrement

2



Allumez votre PC et attendez que Windows XP SP2 soit entièrement chargé. Insérez le DVD d'installation dans votre lecteur de DVD. Pour commencer, ignorez la

fenêtre de démarrage automatique. Nous en aurons

besoin plus tard. Insérez le Grabster dans un

emplacement USB 2.0 libre de votre PC.

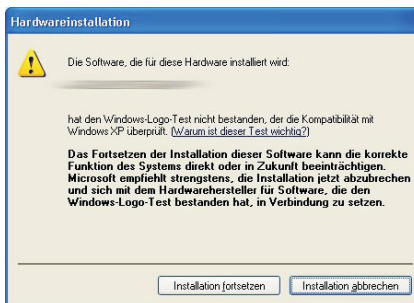
3



Si vous avez raccordé le Grabster à votre ordinateur, Windows vous annonce par une infobulle dans la barre d'outils qu'il a détecté un nouveau matériel Grabster AV400. L'assistant d'installation Windows démarre.

Sélectionnez « Non, pas maintenant » puis « Installer le logiciel automatiquement (recommandé) » et cliquez sur Suivant.

4



L'installation du pilote est exécutée. Windows indique que les pilotes n'ont pas passé le test du logo Windows.

Vous pouvez ignorer cette remarque et continuer en

cliquant sur « Poursuivre l'installation ». Une fois que les

fichiers des pilotes ont été copiés, terminez l'installation

en cliquant sur « Terminer ». Passez ensuite au DVD,

sélectionnez votre langue et continuez avec l'installation

de MovieFactory et puis du plug-in Grabster. Suivez les

instructions de l'assistant d'installation.

5



Exécutez MovieFactory en double-cliquant sur l'icône correspondante se trouvant sur le bureau.

Vous trouverez un manuel détaillé pour le logiciel dans le répertoire Programmes.

6

Contact TerraTec International:

<http://supporten.terratec.net>

Ligne d'assistance

+49 (0)2157-817914

Lundi - Vendredi 13:00 - 20:00 heures

<http://supportde.terratec.de>

1



Controllate prima il contenuto della confezione:

- 1 TerraTec Grabster AV400
- 2 Cavo cinch A/V
- 3 Cavo S-video
- 4 Cavo USB
- 5 Adattatore scart-composite/S-Video/audio stereo

CD dei driver incl. manuale  
+ cartolina di servizio, documentazione di registrazione

2



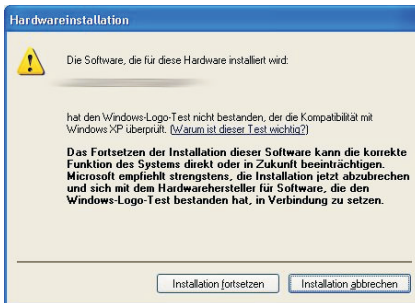
Accendete il PC ed attendere finché il Windows XP SP2 non sia completamente in condizioni di operatività. Inserite il DVD di installazione accluso nel lettore di DVD. Ignorare prima l'autoplay. Ci servirà in seguito. Innestate il Grabster in una presa USB 2.0 libera del PC.

3



Non appena si è collegato il Grabster al PC, Windows segnala sotto forma di una nuvoletta nella barra degli strumenti che è stato rilevato del nuovo hardware, il Grabster AV400 appunto. Si avvia l'installazione guidata di Windows. Scegliete "No, non questa volta" e poi "Installa il software automaticamente (scelta consigliata)", e "Avanti".

4



Adesso viene installato il driver. Windows segnala che i driver non hanno superato il test del logo Windows. Potete ignorare tranquillamente questa avvertenza e proseguire con un clic su "Continuare l'installazione". Dopo che i file del driver sono stati copiati, concludete l'installazione con "Fine". Passate adesso al DVD, scegliete la vostra lingua e proseguite con l'installazione di MovieFactory e alla fine del plug-in Grabster. Seguite semplicemente le istruzioni dell'installazione guidata.

5



Avviate ora MovieFactory attraverso un doppio clic sul simbolo corrispondente sul desktop. Un manuale dettagliato sul software si trova nella cartella del programma.

Contatto TerraTec International:  
<http://supporten.terratec.net>

Hotline di supporto  
02157-817914  
Lunedì - Venerdì 13:00 - 20:00  
<http://supportde.terratec.de>

1



A continuación, compruebe el volumen de suministro:

- 1 TerraTec Grabster AV400
  - 2 Cable Cinch A/V
  - 3 Cable S-video
  - 4 Cable USB
  - 5 Adaptador Scart - Composite/S-video/audio estéreo
- CD de controladores incl. manual  
Documento de seguimiento postventa & documentación de registro

2



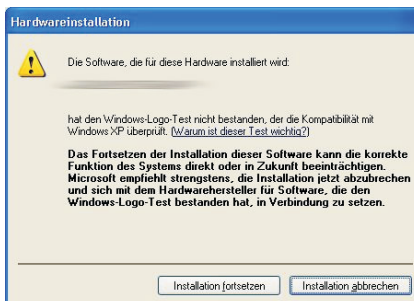
Conecte su ordenador y espere hasta que Windows XP SP2 se haya cargado por completo. Introduzca el DVD de instalación suministrado en la unidad de DVD. Ignore el arranque automático. Lo utilizará más tarde. Conecte el Grabster en un puerto USB 2.0 disponible de su PC.

3



En cuanto conecte el Grabster al PC, Windows le informará mediante un globo de diálogo que aparecerá en la lista de símbolos de que se ha encontrado un nuevo componente de hardware: Grabster AV400. Se ejecutará el asistente de Windows para la instalación. Seleccione "Ahora no" y después "Instalar el software automáticamente (recomendado)" y "Siguiente".

4



Se instalará el controlador. Windows informa de que los controladores no han superado el test de compatibilidad para Windows. Ignore este mensaje y prosiga la instalación haciendo clic en "Continuar con la instalación". Una vez que los datos del controlador se hayan copiado, finalice la instalación con "Finalizar". Cambie al DVD, seleccione su idioma y prosiga con la instalación de MovieFactory y del Plug-In de Grabster. Siga las indicaciones del asistente para la instalación.

5



Inicie el software MovieFactory haciendo doble clic en el símbolo correspondiente del escritorio.

En el directorio de programa podrá encontrar un completo manual sobre el software.

6

Contacto TerraTec Alemania:  
[www.terratec.de](http://www.terratec.de)

Servicio de Atención al Cliente  
02157-817914  
Lunes a viernes 13:00 - 20:00 h  
<http://supportde.terratec.de>

# 1



Gelieve eerst de leveromvang te controleren:  
 1 TerraTec Grabster AV400  
 2 A/V-cinchkabel  
 3 S-videokabel  
 4 USB-kabel  
 5 Adapter Scart-Composite/S-Video/Stereo Audio

Driver cd incl. handleiding  
 + Servicegeleideformulier & registratiedocumenten

# 2



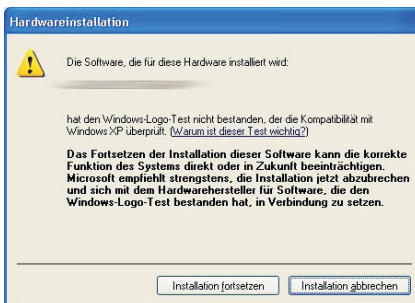
Schakel uw pc in en wacht tot Windows XP SP2 volledig geladen is. Plaats de bijgeleverde installatie-dvd in uw dvd-station. Negeer eerst de autostarter. Die hebben we later nodig. Gelieve de Grabster in een vrije USB 2.0-aansluiting van uw pc te steken.

# 3



Zodra u de Grabster met de pc verbonden hebt, meldt Windows in de vorm van een tekstballon in de werkbalk dat er nieuwe hardware - de Grabster AV400 - gevonden werd. De Windows-installatie-assistent start. Kies "Nee, nu niet" en dan "Software automatisch installeren (aanbevolen)" en "Volgende".

# 4



Nu wordt de driver geïnstalleerd. Windows meldt dat de drivers de Windows-logotest niet doorstaan hebben. Deze melding kunt u met een gerust geweten negeren en met een klik op "Installatie voortzetten" kunt u de installatie voortzetten. Nadat de driverbestanden gekopieerd werden, sluit u de installatie met "Voltooien" af. Ga nu naar de dvd, kies uw taal en zet de installatie van MovieFactory en daarna van de Grabster Plug-In voort. Volg gewoon de instructies van de installatie-assistent.

# 5



Start nu de MovieFactory software met een dubbelklik op het bijbehorende desktopsymbool. Een uitvoerige handleiding bij de software vindt u in de programmamap.

# 6

Contact TerraTec Duitsland:  
[www.terratec.de](http://www.terratec.de)

Support Hotline  
 02157-817914  
 Maandag - vrijdag 13:00 - 20:00 uur  
<http://supportde.terratec.de>